

# 2022

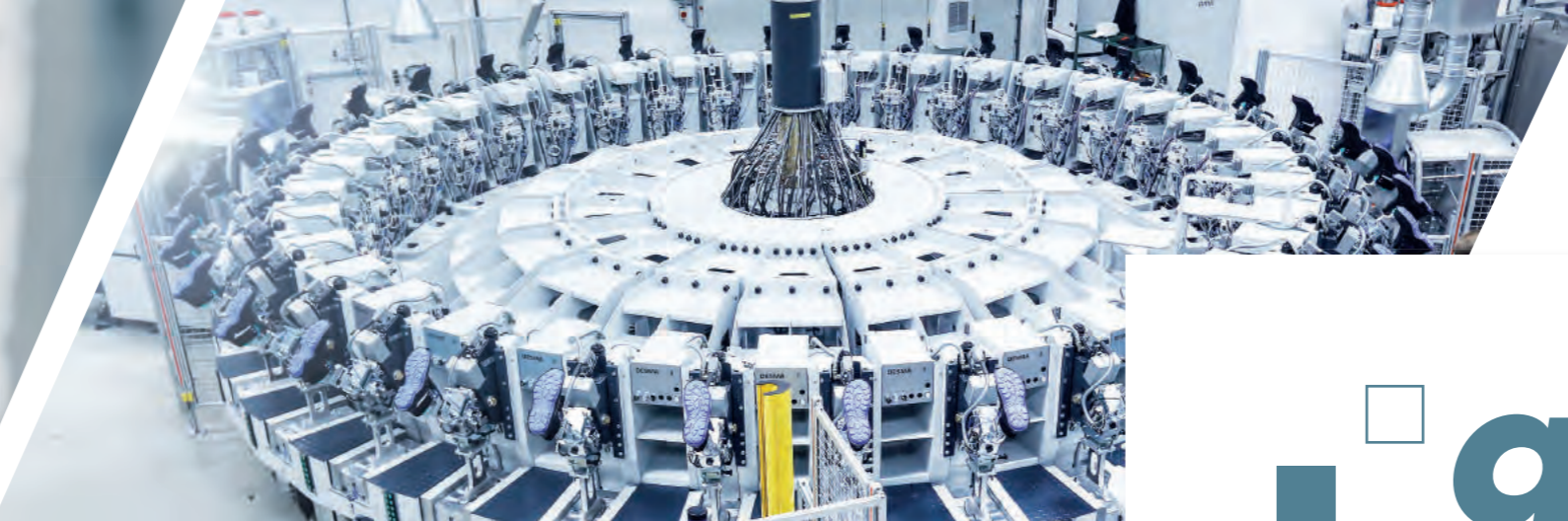
# NEXT STEP



88400 Biberach/Riß · Joh.-Seb.-Bach-Str. 6  
Tel. 0 73 51 / 1 20 69 · Fax 0 73 51 / 7 13 71  
Info@Biber-Werkzeuge.de  
www.Biber-Werkzeuge.de

  **atlas**®  
  *the shoe company*






**atlas**<sup>®</sup>  
 *the shoe company*

**GESÜNDER ARBEITEN  
INNOVATIONEN ERLEBEN**

Gesundes Arbeiten und Leistungsfähigkeit  
im Job - das treiben wir mit jeder  
neuen Entwicklung voran.

Erleben Sie innovative Highlights,  
einzigartige Qualität und individuelle  
Lösungen für Ihre Arbeitswelt.

**MADE IN  
DORTMUND.**

**ATLAS<sup>®</sup> Neubau**  
Produktionsgebäude





# INHALT

- |    |   |    |  |            |     |  |     |   |
|----|---|----|--|------------|-----|--|-----|---|
| 6  | NORMEN  | 28 | BLACKLINE<br>EXPLORE THE NEXT INNOVATIONS    | <b>NEU</b> | 64  | CLEAN & WHITE 2.0<br>ALLROUNDER FÜR DEN HYGIENEBEREICH                           | 106 | THERMO TECH<br>DER ASPHALT-MEISTER  |
| 8  | ATLAS® DIGITAL  | 34 | SPORTLINE<br>THE POWER OF LIGHTNESS          |            | 68  | ALLROUND-TALENTE<br>FÜR HANDWERK & INDUSTRIE                                     | 108 | C-TEC<br>METALLFREI: COMPOSITE CAP  |
| 10 | TECHNOLOGIE-HIGHLIGHTS                                | 40 | ALU-TEC®<br>HIGHTECH FÜR DIE FÜSSE           |            | 78  | ANATOMIC BAU<br>DIE WAHRSCHEINLICH BESTEN BAU-<br>SICHERHEITSSCHUHE DEUTSCHLANDS | 110 | MALOCHER 09<br>DER BVB-SICHERHEITSSCHUH   |
| 12 | SOHLEN-SYSTEME  | 44 | BOA® FIT SYSTEM<br>PUSH & TURN               |            | 80  | GORE-TEX®<br>DIE BESTE PERFORMANCE<br>FÜR DICH                                   | 112 | BIG SIZE<br>MODELLE FÜR GROSSE FÜSSE  |
| 14 | ERGO-MED® EINLEGESOHLN<br>ENTSPANNUNG FÜR DEINE FÜSSE | 50 | SNEAKER LINE<br>LEICHT, FLEXIBEL UND SPORTIV | <b>NEU</b> | 90  | SNOW & RAIN<br>FÜR EISKALTE ARBEITSWELTEN  | 114 | ERGO-MED®<br>ORTHOPÄDISCHE EINLAGENVERSORGUNG<br>ORTHOPÄDISCHE ZURICHTUNGEN         |
| 16 | RUNNER<br>GET THE POWER – FEEL THE ENERGY             | 52 | CITY STYLE<br>TEAMWEAR FÜR PROFIS            |            | 96  | XR<br>GRIP SUPPORT FOR YOUR NEXT STEP  | 126 | ZUBEHÖR<br>EINLEGESOHLN FÜR HÖCHSTEN LAUFKOMFORT<br>PFLEGEPRODUKTE, SOCKEN & SENKEL |
| 20 | FLASH-SERIE<br>LASS DICH FLASHEN                      | 56 | WOMEN'S STYLE<br>DIE NEUE X-LIFE SERIE       |            | 102 | DUOSOFT®<br>GIESSER- & SCHWEISSERSTIEFEL   |     |   |



## NEXT STEP



# NORMEN


## EN ISO 20345

### EUROPÄISCHE NORM FÜR SICHERHEITSSCHUHE

- CE** Das gekennzeichnete Produkt entspricht den Richtlinien der EU
- SB** Entspricht den Grundanforderungen nach EN ISO 20345.
- S1** Entspricht den Anforderungen nach SB und ist zusätzlich mit wichtigen sicherheitsrelevanten Funktionen ausgestattet, wie z.B. geschlossener Fersenbereich, Energieaufnahmevermögen im Fersenbereich und antistatische Ausrüstung der Laufsohle.
- S1P** Entspricht den Anforderungen nach S1 und ist zusätzlich mit einer durchtrittshemmenden Zwischensohle ausgestattet.
- S2** Entspricht den Anforderungen nach S1 und ist zusätzlich mit einem speziellen Obermaterial aus Textil oder Leder ausgestattet, das besonders gut geeignet ist für Bereiche, in denen die Einwirkung von Nässe zu erwarten ist.
- S3** Entspricht den Anforderungen nach S2 und ist zusätzlich mit einer durchtrittshemmenden Zwischensohle, sowie einer profilierten Laufsohle ausgestattet.

## EN ISO 20349:2017

### EUROPÄISCHE NORM FÜR GIESSER- & SCHWEISSERSTIEFEL

- CE** Das gekennzeichnete Produkt entspricht den Richtlinien der EU
-  Schutz gegen thermische Risiken und Spritzer geschmolzenen Metalls

## EN ISO 20349-1 GIESSER- UND SCHWEISSERSTIEFEL

- Fe** Kennzeichnung für Gießertiefel: Widerstand gegen Einwirkung von geschmolzenem Metall (Fe bei Eisen 1.400° C)
- Al** Kennzeichnung für Gießertiefel: Widerstand gegen Einwirkung von flüssigem Aluminium (Al bei Aluminium 700° C)

## EN ISO 20349-2 SCHWEISSERSTIEFEL

- WG** Kennzeichnung für Schweißertiefel: Widerstand gegen Spritzer geschmolzenen Metalls



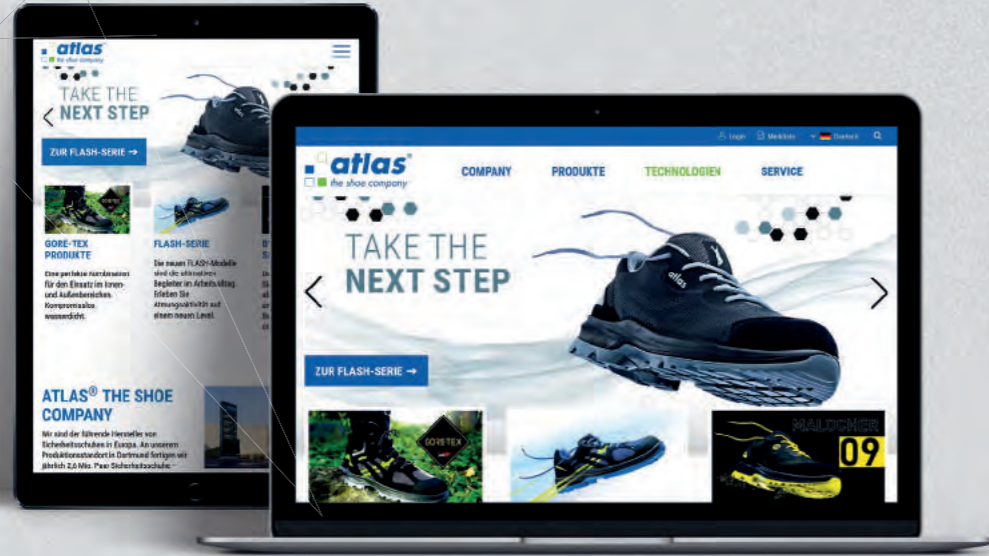
**WEITERE INFORMATIONEN  
ZU DEN NORMEN FINDEN SIE UNTER:**  
[www.atlasschuhe.de/technologien/normen](http://www.atlasschuhe.de/technologien/normen)

## ZUSATZKENNZEICHNUNGEN

- HI** Wärmeisolierung des Sohlenkomplexes (heat isolation)
- HRO** Hitzebeständigkeit der Laufsohle gegenüber Kontaktwärme (heat resistant outsole)
- P** Durchtrittshemmung des Sohlenkomplexes (penetration)
- CI** Kälteisolierung des Sohlenkomplexes (cold isolation)



# JETZT ENTDECKEN DIE NEUE ATLAS® WEBSITE 2.0



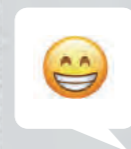
- Today and now – spannende Einblicke in unsere ATLAS® Technologien
- Userfreundliche Navigation und funktionales Design
- Detaillierte Produkt-Highlights mit integrierter Suchfunktion

[www.atlasschuhe.de](http://www.atlasschuhe.de)

**STORIES, NEWS,  
BEHIND THE SCENES –**  
WERDE TEIL UNSERER  
SOCIAL MEDIA COMMUNITY



>> ZUM ACCOUNT  
[atlas\\_safety\\_shoes](https://www.instagram.com/atlas_safety_shoes)

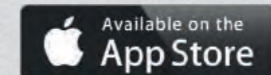


„Kennt Ihr schon die  
neue **ATLAS®-App**?“

„FUSS-SCAN WAR NOCH NIE SO EINFACH.“



**DOWNLOADEN UND  
DURCHSTARTEN!**



**ZUM DOWNLOAD**

[www.atlasschuhe.de/App](http://www.atlasschuhe.de/App)

**ALS ZUBEHÖR ERHÄLTlich:**  
BESTELLE NOCH HEUTE DEINE ATLAS® SCANPLATTE!

- zur optimalen Fußvermessung
- für den Einsatz in Deinem Betrieb



Art.-Nr. 99560



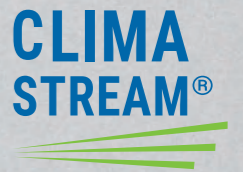
# TECHNOLOGIE HIGHLIGHTS



**GORE-TEX® Funktionsfutter**  
kompromisslos wasserdicht,  
höchst atmungsaktiv,  
getestet für jeden Einsatz



**aktiv-X® Funktionsfutter**  
Aktive Feuchtigkeitsregulierung,  
schnelltrocknend, temperaturregulierend,  
hautfreundlich und scheuerbeständig



**clima-stream® Konzept**  
maximale Atmungsaktivität,  
temperaturregulierende Eigenschaften  
das ganze Jahr über, spürbarer Komfort



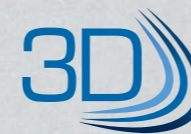
**Mesh Obermaterial**  
extrem atmungsaktiv,  
Mesh-Textur sorgt für optimale  
Luftzirkulation und ein angenehmes  
Fußklima den ganzen Arbeitstag über



**BOA® FIT SYSTEM**  
schnell und mühelos,  
bietet leistungsstarke und perfekt  
auf den jeweiligen Einsatzbereich  
zugeschnittene Passform-Lösungen



**CORDURA®-Obermaterial**  
Hightech-Gewebe aus Nylonfasern,  
extrem abriebfest und langlebig,  
flexibel und leicht, wasser- und  
schmutzabweisend



**3D-Dämpfungssystem**  
maximale Energierückgabe durch:  
druckentlastende Einlegesohle,  
dämpfende Komfort-Zwischensohle,  
dynamisches Laufsohlensystem



**Metallfreie Durchtrittshemmung**  
innovativer Schutz, metallfrei und extrem  
leicht, flexible Materialstruktur unterstützt  
die natürliche Abrollbewegung



**alu-tec® Zehenschutzkappe**  
Hightech-Werkstoff,  
leicht, robust und stabil,  
anatomisch geformt,  
verhindert Kältebrücken



**ATLAS® Mehrweiten-System**  
Passform-Konzept für unterschiedliche  
Fußtypen, von der breiten  
Standardweite 10 bis hin zur  
Spezial-Weite 14: Komfort für jeden Fuß



**ESD - Electro Static Discharge**  
ESD-Sicherheitsschuhe sind antistatisch  
im Bereich von  $1 \times 10^5$  bis  $<10^8$  Ohm  
(max. 100 MOhm). Dadurch verhindern  
sie beim Träger eine elektrostatische  
Aufladung und hochempfindliche  
elektronische Bauteile werden geschützt.



**Orthopädische Einlagenversorgung**  
Praxisorientierte Lösungen und großes  
Produktsortiment für die Einlagen-  
versorgung nach DGUV 112-191.  
Wir beraten Sie gerne!



**ALLE ATLAS® TECHNOLOGIEN FINDEN SIE UNTER:**  
[www.atlasschuhe.de/technologien](http://www.atlasschuhe.de/technologien)



# SOHLEN SYSTEME



## INNOFLEX SYSTEM®

### FLEXKERBEN

Die zahlreichen und reaktionsfreudigen **FLEXKERBEN** unterstützen das natürliche Abrollverhalten und sorgen mit ihrer Anordnung für perfekten Grip und Halt.

### DYNAMIC PLATES

Die im Vorfußbereich angeordneten neuen **DYNAMIC PLATES** übertragen die Vorwärts-Energie perfekt. Dabei spielt die Positionierung eine maßgebliche Rolle.

### INNOFLEX LINE

Die **INNOFLEX LINE** nimmt die restlichen Kräfte auf und führt diese über die Bewegung gezielt nach vorne zum optimalen Abdruckpunkt.

### CLOUDZONE

Die Aufprallkräfte und starken Stöße werden in der Auftrittsphase durch ein Hochleistungssystem im Fersenbereich, der **CLOUDZONE**, absorbiert und abgeschwächt, damit am Ende des Tages der Träger genauso viel Energie hat, wie zu Beginn. Die extra ausgestellten Profile unterstützen den Träger und vermitteln ihm eine gute Trittsicherheit. Dabei kann er sich ganz auf den Vortrieb konzentrieren und muss so wenig Kraft wie möglich für die Stabilisierung des Fußgelenkes einsetzen.



### CITY STYLE

#### STIL? SICHER!

Das City Style Sohlensystem bringt modernste Technologien und die individuellen Anforderungen eines jeden Trägers zusammen, ob in der modernen Industriehalle oder im Office.



### CITY STYLE

#### CITY STYLE – WOMEN'S FIT

Das Laufsohlensystem wurde speziell auf die Bedürfnisse von Damenfüßen hin entwickelt und bietet ein Höchstmaß an Komfort und ein unverwechselbares Laufgefühl.



### OUTDOOR

#### FÜR WIND & WETTER

Nasse und unebene Böden, unterschiedlichste Geländeprofile und widrige Witterungsbedingungen. Gerade in den Outdoor-Arbeitswelten, kommt es auf die richtige Laufsohle an.



### INNOFLEX SYSTEM®

#### TAKE THE NEXT STEP

ATLAS® bringt modernste Technologien und die anatomischen Bedürfnisse eines jeden Trägers zusammen. Das neue **INNOFLEX SYSTEM®** versteht sich als ganzheitliches Laufsohlenkonzept und unterstützt den Läufer in jeder Bewegungsphase.



### RUN-3

#### GET THE POWER – FEEL THE ENERGY

Die zwei Nitril-Schichten der Laufsohle setzen farbliche Akzente und sind strapazierfähig und abriebfest. Zugleich sorgt die Zwischensohle aus dem bekannten Hightech-Foam MPU für die notwendige Dynamik und Funktionalität.



### X<sub>life</sub>

### women's Fit

#### SPORTY LIGHT – WOMEN'S FIT

Die neue **SPORTY LIGHT** Sohle wurde speziell auf die Bedürfnisse von Damenfüßen hin entwickelt und bietet somit maximalen Tragekomfort in Ihrer Arbeitswelt.



### DUOSOFT

#### DIE BESONDERE LAUF SOHLE

Das Laufsohlen-Konzept ist genau auf die Anforderungen in der Schwer- oder Chemie-industrie oder auf die der metallverarbeitenden Betriebe abgestimmt. Von besonderer Bedeutung ist die Wärmeisolierung des Sohlenkomplexes (HI) und das Verhalten der Laufsohle gegenüber Kontaktwärme (HRO).



### SNOW & RAIN

#### EISKALTE ARBEITSWELTEN

Klirrende Kälte und unbeständige Wetterbedingungen: Für diese Outdoor-Bereiche, kommt es auf die richtige Laufsohle an. Mit dem ICE-AGE Laufsohlensystem von ATLAS® kommen Sie trittsicher ans Ziel.



### X<sub>R</sub>

#### PERFECT GRIP FOR YOUR WORK

Die ergonomische Profilgestaltung der Nitril Laufsohle sorgt für extremen Grip, Abriebfestigkeit und unterstützt den natürlichen Bewegungsablauf. Sie bietet speziell auch auf rutschigen Flächen bestmöglichen Halt.







**Ergo-Med®**

## EINLEGESOHLN Entspannung für Ihre Füße

Jetzt werden Laufen und Gehen zu einem wahren Wellness-Gefühl: Die exklusiven Ergo-Med® Einlegesohlen bieten Ihnen Entspannung für Ihre Füße. Durch die Längsgewölbeunterstützung - in drei verschiedenen Stärken - passen sich die Einlegesohlen optimal Ihren Füßen an und sorgen so für eine angenehme Weichbettung. Empfindliche Schmerz- und Druckpunkte werden durch die hervorragende Dämpfung und eine gleichmäßige Gewichtsverteilung spürbar entlastet. Die hochwertigen Ergo-Med® Einlegesohlen sind für ATLAS® Sicherheitsschuhe nach EN ISO 20345 zertifiziert. Sie sind antistatisch und können somit auch in ESD-Schuhen getragen werden. **Entspannung, die Sie spüren: Schritt für Schritt.**

### PRODUKTINFORMATION

- :zertifiziert für alle ATLAS® Sicherheitsschuhe nach EN ISO 20345
- :atmungsaktives und hautfreundliches Obermaterial
- :Entlastung von Schmerz- und Druckpunkten
- :hervorragende Dämpfung
- :aktive Bewegungsunterstützung
- :antistatisch und für ESD geeignet
- :36 - 49



Die Ergo-Med® Einlegesohlen können zur orthopädischen Einlagenversorgung verwendet werden.

## WELCHER ERGO-MED® TYP SIND SIE?

Lassen Sie sich von unseren kompetenten Mitarbeitern beraten oder machen Sie selbst den individuellen Fußabdruck-Test: **Entscheiden Sie sich selbst für Ihre persönliche Ergo-Med® Einlegesohle.**



**Ergo-Med®  
green**

### Einlegesohle ‚low‘

für die angenehme Weichbettung der Füße und zur natürlichen Entlastung des Rückens.

Art. 99100



### Neigen Sie zu einem Platt- oder Senkfuß?

Mit diesen Beschwerden sind Sie nicht allein. Sobald das Fußgewölbe unter den täglichen Belastungen nachgibt, ist vom Senkfuß die Rede. Dies betrifft etwa 15% der Bevölkerung. Berührt das Gewölbe den Boden, spricht man vom Plattfuß. Ca. 5% der Bevölkerung leiden unter dieser Fehlstellung. Unsere Lösung: **Ergo-Med® green.**



**Ergo-Med®  
blue**

### Einlegesohle ‚medium‘

für eine leicht verstärkte Fußunterstützung: zur angenehmen Weichbettung der Füße und zur natürlichen Entlastung des Rückens.

Art. 99000



### Haben Sie den klassischen Normalfuß?

Etwa 75% der Bevölkerung haben einen ‚normalen‘ Fuß. Aufgrund erhöhter Belastung, beispielsweise in der Arbeitswelt, kann es aber trotzdem zu Fußbeschwerden kommen. Zur Weichbettung empfiehlt ATLAS® die meist getragene Einlegesohle: **Ergo-Med® blue.**



**Ergo-Med®  
red**

### Einlegesohle ‚high‘

für eine ausgeprägte Fußunterstützung: zur angenehmen Weichbettung der Füße und zur natürlichen Entlastung des Rückens.

Art. 99200



### Leiden Sie unter Überlastungssymptomen durch einen Hohlfuß?

Etwa 5% der Bevölkerung haben diese angeborene Fußfehlstellung. Das Längsgewölbe bleibt beim Hohlfuß, auch unter Belastung, übermäßig stark gewölbt. Der Fuß kann kaum dämpfende Wirkung ausführen. Die Einlegesohle von ATLAS® bietet Entlastung: **Ergo-Med® red.**







# GET THE POWER FEEL THE ENERGY

Die neuen **ATLAS® RUNNER** spiegeln den Stil der neuen Workwear wider: Fashion trifft Funktion.

Die **RUNNER** Modelle von ATLAS® bieten dank enganliegender Monosock eine extrem flexible Passform, deren Obermaterial aus sehr komfortablem und elastischem **LIGHT KNIT** besteht.

Das zu 100 % gewebte und nahtlose Obermaterial kombiniert optimalen Halt und Performance mit angenehm weichem Komfort für ein natürliches Laufgefühl.




**atlas**®  

 the shoe company



# RUNNER



## RUNNER 25



### RUNNER 25 | ESD

EN ISO 20345 S1P SRC  
Durchtrittshemmung | Art. 83700

**LIGHT KNIT Obermaterial | RUN-3 SOHLENSYSTEM | Colour: DEEP BLACK**  
3D-Dämpfungssystem | Stahlkappe | aktiv-X Funktionsfutter | clima-stream Konzept  
ESD-Ausstattung | geeignet für die Einlagenversorgung

36 - 48

## RUNNER 45



### RUNNER 45 | ESD

EN ISO 20345 S1P SRC  
Durchtrittshemmung | Art. 85000

**LIGHT KNIT Obermaterial | RUN-3 SOHLENSYSTEM | Colour: NEON BLUE**  
3D-Dämpfungssystem | Stahlkappe | aktiv-X Funktionsfutter | clima-stream Konzept  
ESD-Ausstattung | geeignet für die Einlagenversorgung

36 - 48

## RUNNER 65



### RUNNER 65 | ESD

EN ISO 20345 S1P SRC  
Durchtrittshemmung | Art. 49700

**LIGHT KNIT Obermaterial | RUN-3 SOHLENSYSTEM | Colour: STONE GREY**  
3D-Dämpfungssystem | Stahlkappe | aktiv-X Funktionsfutter | clima-stream Konzept  
ESD-Ausstattung | geeignet für die Einlagenversorgung

36 - 48





# LASS DICH FLASHEN

**MEHR KOMFORT. MEHR REAKTIONSFREUDIGKEIT.  
MEHR ATMUNGSAKTIVITÄT.**

Die neuen FLASH Modelle sind die ultimativen Begleiter für Deinen Arbeitstag. Das Hightech - **MESH UPPER** umschließt den Fuß passgenau und garantiert dem Träger dauerhafte Atmungsaktivität, Flexibilität und einen unverwechselbaren Tragekomfort. Energierückgabe und Reaktionsfreudigkeit bei jedem Schritt, dafür steht das neue **MPU® INNOFLEX SYSTEM®**, welches den Läufer den gesamten Arbeitstag hinweg unterstützt.



# ERLEBE PURE ENERGIE FÜR DEINE ARBEITSWELT



## FLASH 4000 S1 FLASH 4005 XP® S1P

EN ISO 20345 S1 SRC | ESD | Art. 45700

EN ISO 20345 S1P SRC | ESD | Art. 45900  
XP® metallfreie Durchtrittthemmung

Mesh-Obermaterial | integrierte Clima-Zone | Neon-Reflexstreifen | alu-tec® Aluminiumkappe  
carbonfaserverstärkter Spitzenschutz | aktiv-X Funktionsfutter | ESD-Ausstattung | 3D-Dämpfungssystem  
geeignet für die Einlagenversorgung | erhältlich auch in **W12** (extrabreit), **W13** und **W14** (Spezialweite)  
**MPU® INNOFLEX SYSTEM®** | 36 - 49



**atlas**®  
the shoe company

## FLASH 4600 S1 | ESD

EN ISO 20345 S1 SRC | Art. 90500

## FLASH 4605 XP® S1P | ESD

EN ISO 20345 S1P SRC | Art. 32900  
XP® metallfreie Durchtrittthemmung

:Mesh-Obermaterial  
:integrierte Clima-Zone  
:Neon Reflexstreifen  
:carbonfaserverstärkter Spitzenschutz  
:alu-tec® Aluminiumkappe  
:geeignet für die Einlagenversorgung  
:erhältlich auch in **W12** (extrabreit)  
**W13** und **W14** (Spezialweite)  
**:MPU® INNOFLEX SYSTEM®**  
:36 - 49



## FLASH 8205 XP® S1P | ESD

EN ISO 20345 S1P SRC | Art. 43900  
XP® metallfreie Durchtrittthemmung

:Mesh-Obermaterial  
:integrierte Clima-Zone  
:Neon Reflexstreifen  
:carbonfaserverstärkter Spitzenschutz  
:alu-tec® Aluminiumkappe  
:geeignet für die Einlagenversorgung  
**:MPU® INNOFLEX SYSTEM®**  
:36 - 49





# FLASH 1000

LASS DEINE FÜßE  
DURCHATMEN



**FLASH 1000 S1**  
**FLASH 1005 XP® S1P**

EN ISO 20345 S1 SRC | ESD | Art. 44500

EN ISO 20345 S1P SRC | ESD | Art. 43100

XP® metallfreie Durchtritthemmung

Mesh-Obermaterial | integrierte Clima-Zone | Spitzenschutz | aktiv-X Funktionsfutter | ESD-Ausstattung  
3D-Dämpfungssystem | alu-tec® Aluminiumkappe | geeignet für die Einlagenversorgung

**MPU® INNOFLEX SYSTEM®** | 36 - 49





# NEXT STEP



**atlas**<sup>®</sup>  
the shoe company

## FLASH 1300

## FLASH 1600

**CLIMA  
STREAM**<sup>®</sup>



**FLASH 1300 S1**  
**FLASH 1305 XP<sup>®</sup> S1P**

EN ISO 20345 S1 SRC | ESD | Art. 30900

EN ISO 20345 S1P SRC | ESD | Art. 32300

XP<sup>®</sup> metallfreie Durchtrittshemmung

Mesh-Obermaterial | integrierte Clima-Zone | Spitzenschutz | aktiv-X Funktionsfutter | ESD-Ausstattung  
3D-Dämpfungssystem | alu-tec<sup>®</sup> Aluminiumkappe | geeignet für die Einlagenversorgung  
erhältlich auch in **W12** (extrabreit) | **MPU<sup>®</sup> INNOFLEX SYSTEM<sup>®</sup>** | 36 - 49



**FLASH 1600 S1**  
**FLASH 1605 XP<sup>®</sup> S1P**

EN ISO 20345 S1 SRC | ESD | Art. 91700

EN ISO 20345 S1P SRC | ESD | Art. 32400

XP<sup>®</sup> metallfreie Durchtrittshemmung

Mesh-Obermaterial | integrierte Clima-Zone | Spitzenschutz | aktiv-X Funktionsfutter | ESD-Ausstattung  
3D-Dämpfungssystem | alu-tec<sup>®</sup> Aluminiumkappe | geeignet für die Einlagenversorgung  
erhältlich auch in **W12** (extrabreit) | **MPU<sup>®</sup> INNOFLEX SYSTEM<sup>®</sup>** | 36 - 49







### FLASH 6305 XP® S3

EN ISO 20345 S3 SRC | ESD | XP® metallfreie Durchtrittshemmung | Art. 26900

Cordura®-Obermaterial mit integrierter Clima-Zone | carbonfaserverstärkter Spitzenschutz  
aktiv-X Funktionsfutter | ESD-Ausstattung | 3D-Dämpfungssystem | alu-tec® Aluminiumkappe  
geeignet für die Einlagenversorgung | erhältlich auch in **W12** (extrabreit)

**MPU® INNOFLEX SYSTEM®** | 36 - 49



# EXPLORE

## THE NEXT INNOVATIONS

### FLASH 6100 S2

EN ISO 20345 S2 SRC  
Art. 72000

### FLASH 6105 XP® S3

EN ISO 20345 S3 SRC  
Art. 80800  
XP® metallfreie Durchtrittshemmung

- :Sportline Obermaterial
- :nahtlose Front
- :Zehenschutzkappe
- :Anziehschlaufe
- :aktiv-X Funktionsfutter
- :3D-Dämpfungssystem
- :MPU® INNOFLEX SYSTEM®**
- :erhältlich auch in **W12** (extrabreit)
- :36 - 49

Auch als Berufsschuh BS 60 (Art. 82200)  
EN ISO 20347 O2 SRC erhältlich



### FLASH 6805 XP® S3

EN ISO 20345 S3 SRC  
Art. 75800  
XP® metallfreie Durchtrittshemmung

- :Sportline Obermaterial
- :nahtlose Front
- :Zehenschutzkappe
- :aktiv-X Funktionsfutter
- :3D-Dämpfungssystem
- :MPU® INNOFLEX SYSTEM®**
- :36 - 49







### FLASH 6405 XP® BOA® S3

EN ISO 20345 S3 SRC

Art. 91300

XP® metallfreie Durchtrittshemmung

- :BOA® Fit System
- :Sportline Obermaterial
- :nahtlose Front
- :Zehenschutzkappe
- :Anziehschlaufe
- :aktiv-X Funktionsfutter
- :3D-Dämpfungssystem
- :MPU® INNOFLEX SYSTEM®

:36 - 49



### FLASH 6905 XP® BOA® S3

EN ISO 20345 S3 SRC

Art. 78000

XP® metallfreie Durchtrittshemmung

- :BOA® Fit System
- :Sportline Obermaterial
- :nahtlose Front
- :Zehenschutzkappe
- :Anziehschlaufe
- :aktiv-X Funktionsfutter
- :3D-Dämpfungssystem
- :MPU® INNOFLEX SYSTEM®

:36 - 49



ZUM  
EINRASTEN  
DRÜCKEN



ZUM  
FESTZIEHEN  
DREHEN



ZUM  
ÖFFNEN  
ZIEHEN



# ALLROUND-TALENTE FÜR HANDWERK UND INDUSTRIE

## FLASH 5400



**FLASH 5400 S2** EN ISO 20345 S2 SRC | ESD | Art. 19800

**FLASH 5405 XP® S3** EN ISO 20345 S3 SRC | ESD | Art. 20900  
XP® metallfreie Durchtrittthemmung

Sportline-Obermaterial | alu-tec® Aluminiumkappe | aktiv-X Funktionsfutter | ESD-Ausstattung  
3D-Dämpfungssystem | geeignet für die Einlagenversorgung | **MPU® INNOFLEX SYSTEM®**  
erhältlich auch in **W12** (extrabreit) **W13** und **W14** (Spezialweite) | 36 - 49



**atlas**<sup>®</sup>  
the shoe company

**FLASH 2000 S1 | ESD**

EN ISO 20345 S1 SRC | Art. 44600

**FLASH 2005 XP® S1P | ESD**

EN ISO 20345 S1P SRC | Art. 43200  
XP® metallfreie Durchtrittthemmung

:Sportline-Obermaterial  
mit integrierter Clima-Zone  
:Reflexstreifen  
:alu-tec® Aluminiumkappe  
:**MPU® INNOFLEX SYSTEM®**  
:erhältlich auch in **W12** (extrabreit)  
:36 - 49



**FLASH 2600 S1 | ESD**

EN ISO 20345 S1 SRC | Art. 43400

**FLASH 2605 XP® S1P | ESD**

EN ISO 20345 S1P SRC | Art. 44100  
XP® metallfreie Durchtrittthemmung

:Sportline-Obermaterial  
mit integrierter Clima-Zone  
:Neon-Reflexstreifen  
:alu-tec® Aluminiumkappe  
:**MPU® INNOFLEX SYSTEM®**  
:erhältlich auch in **W12** (extrabreit)  
:36 - 49



## AUSSTATTUNGS-HIGHLIGHTS

:3D-Dämpfungssystem  
:aktiv-X Funktionsfutter

:ESD-Ausstattung  
:geeignet für die Einlagenversorgung





# SPORTLINE

## THE POWER OF LIGHTNESS



**SL 26 S1 | ESD**  
EN ISO 20345 S1 SRC  
Art. 23200

**SL 265 XP<sup>®</sup> S1P | ESD**  
EN ISO 20345 S1P SRC  
XP<sup>®</sup> metallfreie Durchtrittshemmung  
Art. 22200

:Klettverschluss  
:SPORTLINE-Obermaterial  
:alu-tec<sup>®</sup> Aluminiumkappe  
:erhältlich auch in **W12** (extrabreit)

:35 - 49



**SL 46 S1 | ESD**  
EN ISO 20345 S1 SRC  
Art. 23300

**SL 465 XP<sup>®</sup> S1P | ESD**  
EN ISO 20345 S1P SRC  
XP<sup>®</sup> metallfreie Durchtrittshemmung  
Art. 22400

:Klettverschluss  
:SPORTLINE-Obermaterial  
:alu-tec<sup>®</sup> Aluminiumkappe  
:erhältlich auch in **W12** (extrabreit),  
**W13** und **W14** (Spezialweite)

:35 - 50



**SL 20 S1 | ESD**  
EN ISO 20345 S1 SRC  
Art. 29300

**SL 205 XP<sup>®</sup> S1P | ESD**  
EN ISO 20345 S1P SRC  
XP<sup>®</sup> metallfreie Durchtrittshemmung  
Art. 29800

:SPORTLINE-Obermaterial  
:alu-tec<sup>®</sup> Aluminiumkappe  
:erhältlich auch in **W12** (extrabreit)

:36 - 49



**SL 40 S1 | ESD**  
EN ISO 20345 S1 SRC  
Art. 29400

**SL 405 XP<sup>®</sup> S1P | ESD**  
EN ISO 20345 S1P SRC  
XP<sup>®</sup> metallfreie Durchtrittshemmung  
Art. 29900

:SPORTLINE-Obermaterial  
:alu-tec<sup>®</sup> Aluminiumkappe  
:erhältlich auch in **W12** (extrabreit),  
**W13** und **W14** (Spezialweite)

:35 - 49



## AUSSTATTUNGS-HIGHLIGHTS

:Spitzenschutz  
:clima-stream<sup>®</sup> Konzept  
:aktiv-X Funktionsfutter  
:auswechselbare Einlegesohle

:3D-Dämpfungssystem  
:geeignet für die Einlagenversorgung  
:**MPU<sup>®</sup> INNOFLEX SYSTEM<sup>®</sup>**



# FÜR MEHR PERFORMANCE



**CLIMA  
STREAM®**

**CF 2 S1  
XP® 205 S1P**

EN ISO 20345 S1 SRC | ESD | Art. 76500

EN ISO 20345 S1P SRC | ESD | Art. 30500

XP® metallfreie Durchtrittshemmung

Sportline-Obermaterial | Neon-Reflexstreifen | aktiv-X Funktionsfutter | ESD-Ausstattung  
3D-Dämpfungssystem | clima-stream® Konzept | Spitzenschutz | geeignet für die Einlagenversorgung  
**MPU® INNOFLEX SYSTEM®** | 36 - 49



**SL 82 S1 | ESD**  
EN ISO 20345 S1 SRC  
Art. 44900

**SL 825 XP® S1P | ESD**  
EN ISO 20345 S1P SRC  
XP® metallfreie Durchtrittshemmung  
Art. 69900

:SPORTLINE-Obermaterial  
:alu-tec® Aluminiumkappe  
:clima-stream® Konzept  
:erhältlich auch in **W12** (extrabreit)  
:36 - 49



**SL 80 S2 | ESD**  
EN ISO 20345 S2 SRC  
Art. 44700

**SL 805 XP® S3 | ESD**  
EN ISO 20345 S3 SRC  
XP® metallfreie Durchtrittshemmung  
Art. 49400

:SOFT-Nubukleder  
:alu-tec® Aluminiumkappe  
:Sicherheitsreflektoren  
:erhältlich auch in **W12** (extrabreit)

:36 - 49



## AUSSTATTUNGS-HIGHLIGHTS

:aktiv-X Funktionsfutter  
:auswechselbare Einlegesohle  
:Spitzenschutz

:3D-Dämpfungssystem  
:geeignet für die Einlagenversorgung  
:**MPU® INNOFLEX SYSTEM®**



# AUSSERGEWÖHNLICH DYNAMISCH.

**SL 64 S2 | ESD**  
EN ISO 20345 S2 SRC  
Art. 49200

:erhältlich auch in **W12** (extrabreit)



**SL 645 XP<sup>®</sup> S3 | ESD**  
EN ISO 20345 S3 SRC  
XP<sup>®</sup> metallfreie Durchtrittshemmung  
Art. 57700

:Waterproof-Glattleder  
:alu-tec<sup>®</sup> Aluminiumkappe  
:erhältlich auch in **W12** (extrabreit),  
**W13** und **W14** (Spezialweite)



:36 - 49



## MEHRWEITEN - SYSTEM

AUCH LIEFERBAR ALS INDIVIDUALLÖSUNG

<b>W10</b>	Standardweite, breit
<b>W12</b>	extrabreit
<b>W13</b>	spezial
<b>W14</b>	spezial



**SL 84 S2 | ESD**  
EN ISO 20345 S2 SRC  
Art. 58200

:erhältlich auch in **W12** (extrabreit)



**SL 845 XP<sup>®</sup> S3 | ESD**  
EN ISO 20345 S3 SRC  
XP<sup>®</sup> metallfreie Durchtrittshemmung  
Art. 65200

:Waterproof-Glattleder  
:alu-tec<sup>®</sup> Aluminiumkappe  
:erhältlich auch in **W12** (extrabreit),  
**W13** und **W14** (Spezialweite)



:36 - 49



## AUSSTATTUNGS-HIGHLIGHTS

:Spitzenschutz  
:aktiv-X Funktionsfutter  
:auswechselbare Einlegesohle

:3D-Dämpfungssystem  
:geeignet für die Einlagenversorgung  
:**MPU<sup>®</sup> INNOFLEX SYSTEM<sup>®</sup>**



**alu-tec® 360 S1 | ESD**

EN ISO 20345 S1 SRC  
Art. 31000

:alu-tec® Aluminiumkappe  
:Klettverschluss  
:clima-stream® Konzept  
:**MPU® INNOFLEX SYSTEM®**  
:erhältlich auch in **W12** (extrabreit)

:36 - 49

**alu-tec® 62 S2 | ESD**

EN ISO 20345 S2 SRC  
Art. 15800

**alu-tec® 625 XP® S3 | ESD**

EN ISO 20345 S3 SRC  
XP® metallfreie Durchtrittshemmung  
Art. 15400

:alu-tec® Aluminiumkappe  
:SOFT-Nubukleder  
:**MPU® INNOFLEX SYSTEM®**  
:erhältlich auch in **W12** (extrabreit)

:36 - 49

**alu-tec® 560 S2 | ESD**

EN ISO 20345 S2 SRC  
Art. 27800

**alu-tec® 565 XP® S3 | ESD**

EN ISO 20345 S3 SRC  
XP® metallfreie Durchtrittshemmung  
Art. 34300

:alu-tec® Aluminiumkappe  
:Waterproof-Glattleder  
:carbonfaserverstärkter Spitzenschutz  
:**MPU® INNOFLEX SYSTEM®**  
:erhältlich auch in **W12** (extrabreit)

:36 - 49



**atlas**<sup>®</sup>  
the shoe company

**alu-tec® 100 S2 | ESD**

EN ISO 20345 S2 SRC  
Art. 12100

**alu-tec® 105 XP® S3 | ESD**

EN ISO 20345 S3 SRC  
XP® metallfreie Durchtrittshemmung  
Art. 44300

:alu-tec® Aluminiumkappe  
:Waterproof-Glattleder  
:**MPU® INNOFLEX SYSTEM®**  
:erhältlich auch in **W12** (extrabreit)

:36 - 49

**alu-tec® 655 XP® S3 | ESD**

EN ISO 20345 S3 SRC  
XP® metallfreie Durchtrittshemmung  
Art. 19100

:alu-tec® Aluminiumkappe  
:Waterproof-Glattleder  
:Spitzenschutz  
:Sicherheitsreflektoren  
:**MPU® INNOFLEX SYSTEM®**  
:erhältlich auch in **W12** (extrabreit)

:36 - 49

**AUSSTATTUNGS-HIGHLIGHTS**

:aktiv-X Funktionsfutter  
:auswechselbare Einlegesohle

:3D-Dämpfungssystem  
:geeignet für die Einlagenversorgung



# POWER YOUR WORK



## SL 30 S1

EN ISO 20345 S1 SRC | ESD | Art. 57500

SPORTLINE-Obermaterial | alu-tec® Aluminiumkappe | Spitzenschutz | aktiv-X Funktionsfutter  
clima-stream® Konzept | auswechselbare Einlegesohle | 3D-Dämpfungssystem | geeignet für die  
Einlagenversorgung | erhältlich auch in **W12** (extrabreit) | **MPU® INNOFLEX SYSTEM®** | 36 - 49



## GX 133 S1 | ESD

EN ISO 20345 S1 SRC  
Art. 28500

**:WOMEN'S FIT:** Modell mit  
besonderer Damen-Passform  
**:SPORTY Light** Sohlentechnologie

:35 - 43



## SL 36 S1 | ESD

EN ISO 20345 S1 SRC  
Art. 57600

**:Klettverschluss**  
**:alu-tec®** Aluminiumkappe  
**:Spitzenschutz**  
**:MPU® INNOFLEX SYSTEM®**  
**:erhältlich auch in W12** (extrabreit)

:36 - 49



## SL 32 S1 | ESD

EN ISO 20345 S1 SRC  
Art. 59500

**:alu-tec®** Aluminiumkappe  
**:Spitzenschutz**  
**:MPU® INNOFLEX SYSTEM®**

:36 - 49



## AUSSTATTUNGS-HIGHLIGHTS

**:SPORTLINE-Obermaterial**  
**:aktiv-X Funktionsfutter**  
**:clima-stream® Konzept**

**:auswechselbare Einlegesohle**  
**:3D-Dämpfungssystem**  
**:geeignet für die Einlagenversorgung**





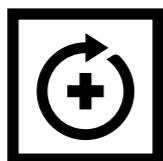
## PUSH & TURN

Wenn es schnell gehen muss, ist das BOA® Fit System genau das Richtige. Das BOA® Fit System ist ein **innovatives Verschlusssystem**, ohne Senkel, Schnallen oder Klettverschluss. Der Drehverschluss lässt sich einhändig schließen und wieder öffnen und sorgt für einen ganz täglichen Tragekomfort. Selbst mit dickeren Handschuhen oder eingeschränkter Beweglichkeit kann die individuelle Einstellung problemlos durchgeführt werden.

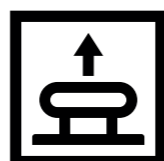
Das System besteht aus drei wesentlichen Bestandteilen: einem feineinstellbaren Drehverschluss, leichten extrem belastbaren Seilen und reibungsarmen Seilführungen. Schnell, einfach und flexibel zu einer **dauerhaften Passform**.



ZUM  
EINRASTEN  
DRÜCKEN



ZUM  
FESTZIEHEN  
DREHEN



ZUM  
ÖFFNEN  
ZIEHEN

# IT'S ALL ABOUT FIT

## PERFORMANCE DURCH PASSFORM



**FLASH 3200 BOA® S1**  
**FLASH 3205 XP® BOA® S1P**

EN ISO 20345 S1 SRC | ESD | Art. 96400

EN ISO 20345 S1P SRC | ESD | Art. 96500

XP® metallfreie Durchtrittshemmung

BOA® Fit System | Sportline-Obermaterial mit integrierter Clima-Zone | Reflexstreifen | alu-tec® Aluminiumkappe | Spitzenschutz | aktiv-X Funktionsfutter | ESD-Ausstattung | 3D-Dämpfungssystem geeignet für die Einlagenversorgung | **MPU® INNOFLEX SYSTEM®** | 36 - 49





# EASY FIT

## MILLIMETERGENAU ZU DEINER PASSFORM



**FLASH 5255 XP® BOA® S3**

EN ISO 20345 S3 SRC | ESD | Art. 70600  
XP® metallfreie Durchtritthemmung

BOA® Fit System | Sportline-Obermaterial | Neon Reflexstreifen | alu-tec® Aluminiumkappe  
MPU® Überkappe | aktiv-X Funktionsfutter | ESD-Ausstattung | 3D-Dämpfungssystem  
geeignet für die Einlagenversorgung | **MPU® INNOFLEX SYSTEM®** | 36 - 49



**BOA®**  
DIALED IN.  
PRECISION FIT.



**FLASH 8255 XP® BOA® S3**

EN ISO 20345 S3 SRC | ESD | Art. 31400  
XP® metallfreie Durchtritthemmung

BOA® Fit System | Sportline-Obermaterial | Neon Reflexstreifen | alu-tec® Aluminiumkappe  
MPU® Überkappe | aktiv-X Funktionsfutter | ESD-Ausstattung | 3D-Dämpfungssystem  
geeignet für die Einlagenversorgung | **MPU® INNOFLEX SYSTEM®** | 36 - 49







### SL 920 BOA® S1 | ESD

EN ISO 20345 S1 SRC | Art. 62300

### SL 9205 XP® BOA® S1P | ESD

EN ISO 20345 S1P SRC | Art. 62400

XP® metallfreie Durchtrittshemmung  
erhältlich auch in **W12** (extrabreit)



:BOA® Fit System  
:SPORTLINE-Obermaterial  
:alu-tec® Aluminiumkappe  
:clima-stream® Konzept

:36 - 49



### SL 940 BOA® S1 | ESD

EN ISO 20345 S1 SRC | Art. 61700

### SL 9405 XP® BOA® S1P | ESD

EN ISO 20345 S1P SRC | Art. 62200

XP® metallfreie Durchtrittshemmung

:BOA® Fit System  
:SPORTLINE-Obermaterial  
:alu-tec® Aluminiumkappe  
:clima-stream® Konzept  
:erhältlich auch in **W12** (extrabreit)

:36 - 49



### SL 9645 XP® BOA® S3 | ESD

EN ISO 20345 S3 SRC | Art. 62600

XP® metallfreie Durchtrittshemmung

:BOA® Fit System  
:Waterproof-Glattleder  
:alu-tec® Aluminiumkappe  
:erhältlich auch in **W12** (extrabreit)

:36 - 49



### SL 9845 XP® BOA® S3 | ESD

EN ISO 20345 S3 SRC | Art. 59300

XP® metallfreie Durchtrittshemmung

:BOA® Fit System  
:Waterproof-Glattleder  
:alu-tec® Aluminiumkappe  
:Sicherheitsreflektoren  
:erhältlich auch in **W12** (extrabreit)

:36 - 49



## AUSSTATTUNGS-HIGHLIGHTS

:Spitzenschutz  
:aktiv-X Funktionsfutter  
:auswechselbare Einlegesohle

:3D-Dämpfungssystem  
:geeignet für die Einlagenversorgung  
:**MPU® INNOFLEX SYSTEM®**





# SNEAKER

ERLEBE DAS  
SNEAKER FEELING

*Line*

## A 405 XP® S3 | ESD

EN ISO 20345 S3 SRC

Art. 12900

XP® metallfreie Durchtrittthemmung

- :weiches vollnarbiges Rindleder
- :aktiv-X Funktionsfutter
- :3D-Dämpfungssystem
- :auswechselbare Einlegesohle
- :Spitzenschutz
- :geeignet für die Einlagenversorgung
- :MPU® INNOFLEX SYSTEM®

:36 - 49



## A 485 XP® S3 | ESD

EN ISO 20345 S3 SRC

Art. 69100

XP® metallfreie Durchtrittthemmung

- :weiches vollnarbiges Rindleder
- :aktiv-X Funktionsfutter
- :3D-Dämpfungssystem
- :auswechselbare Einlegesohle
- :Spitzenschutz
- :geeignet für die Einlagenversorgung
- :MPU® INNOFLEX SYSTEM®

:36 - 49





# CITY STYLE



**CX 56 | ESD**  
EN ISO 20345 S1 SRC  
Art. 35800

**CX 565 | ESD**  
EN ISO 20345 S1P SRC  
metallische Durchtritthemmung  
Art. 36300

39 - 48



**CX 50 | ESD**  
EN ISO 20345 S1 SRC  
Art. 29700

**CX 505 | ESD**  
EN ISO 20345 S1P SRC  
metallische Durchtritthemmung  
Art. 34600

39 - 48



atmungsaktives Mikrofaser-Obermaterial | aktiv-X Funktionsfutter  
auswechselbare Einlegesohle mit Fersendämpfung | ESD-Ausstattung  
geeignet für die Einlagerversorgung | MPU® Sohlentechnologie

**CX 320 | ESD**  
EN ISO 20345 S2 SRC  
Art. 43700

**CX 325 | ESD**  
EN ISO 20345 S3 SRC  
metallische Durchtritthemmung  
Art. 87800

39 - 48



**CX 340 | ESD**  
EN ISO 20345 S2 SRC  
Art. 16800

**CX 345 | ESD**  
EN ISO 20345 S3 SRC  
metallische Durchtritthemmung  
Art. 79900

39 - 48



weiches vollnarbiges Rindleder | aktiv-X Funktionsfutter | auswechselbare Einlegesohle mit Fersendämpfung  
ESD-Ausstattung | geeignet für die Einlagerversorgung | MPU® Sohlentechnologie





# CITY STYLE

## CX 40 | ESD

EN ISO 20345 S1 SRC  
Art. 28900

:atmungsaktives Mikrofaser-Obermaterial  
:fußgerechter Damenleisten  
:aktiv-X Funktionsfutter  
:auswechselbare Einlegesohle  
mit Fersendämpfung  
:ESD-Ausstattung  
:MPU® Sohlentechnologie  
:35 - 43



## CX 46 | ESD

EN ISO 20345 S1 SRC  
Art. 37300

:atmungsaktives Mikrofaser-Obermaterial  
:fußgerechter Damenleisten  
:aktiv-X Funktionsfutter  
:auswechselbare Einlegesohle  
mit Fersendämpfung  
:ESD-Ausstattung  
:MPU® Sohlentechnologie  
:35 - 43



## CX 200 | ESD

EN ISO 20345 S2 SRC  
Art. 11200

:weiches vollnarbiges Rindleder  
:fußgerechter Damenleisten  
:aktiv-X Funktionsfutter  
:auswechselbare Einlegesohle  
mit Fersendämpfung  
:ESD-Ausstattung  
:MPU® Sohlentechnologie  
:35 - 43





# BREATHE OUT



## GX 260 S1 GX 265 S1P

EN ISO 20345 S1 SRC | ESD | Art. 86000  
EN ISO 20345 S1P SRC | ESD | Art. 81200  
metallische Durchtrittshemmung

**WOMEN'S FIT:** Modell mit besonderer Damen-Passform | Mesh-Obermaterial mit integrierter Clima-Zone | Spitzenschutz | aktiv-X Funktionsfutter | ESD-Ausstattung | 3D-Dämpfungssystem geeignet für die Einlagenversorgung | SPORTY Light Sohlentechnologie | 35 - 43



# Xlife



## GX 240 S1 GX 245 S1P

EN ISO 20345 S1 SRC | ESD | Art. 87900  
EN ISO 20345 S1P SRC | ESD | Art. 81300  
metallische Durchtrittshemmung

**WOMEN'S FIT:** Modell mit besonderer Damen-Passform | Mesh-Obermaterial mit integrierter Clima-Zone | Spitzenschutz | aktiv-X Funktionsfutter | ESD-Ausstattung | 3D-Dämpfungssystem geeignet für die Einlagenversorgung | SPORTY Light Sohlentechnologie | 35 - 43





# Xlife



**GX 160 S1** EN ISO 20345 S1 SRC | ESD | Art. 88100  
**GX 165 S1P** EN ISO 20345 S1P SRC | ESD | Art. 86800  
 metallische Durchtrittshemmung

**WOMEN'S FIT:** Modell mit besonderer Damen-Passform | Mesh-Obermaterial mit integrierter Klima-Zone | Spitzenschutz | aktiv-X Funktionsfutter | ESD-Ausstattung | 3D-Dämpfungssystem geeignet für die Einlagenversorgung | SPORTY Light Sohlentechnologie | 35 - 43



# POWER YOUR WORK

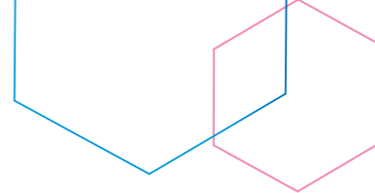


**GX 100 S1** EN ISO 20345 S1 SRC | ESD | Art. 17300  
**GX 105 S1P** EN ISO 20345 S1P SRC | ESD | Art. 17900  
 metallische Durchtrittshemmung

**WOMEN'S FIT:** Modell mit besonderer Damen-Passform | Mesh-Obermaterial mit integrierter Klima-Zone | Spitzenschutz | aktiv-X Funktionsfutter | ESD-Ausstattung | 3D-Dämpfungssystem geeignet für die Einlagenversorgung | SPORTY Light Sohlentechnologie | 35 - 43







**GX 390 SB | ESD**

EN ISO 20345 SB SRC  
Art. 49800

- :SPORTLINE-Obermaterial
- :Damen-Fußbett
- :aktiv-X Funktionsfutter
- :3D-Dämpfungssystem
- :MPU® Light-Sohlentechnologie
- :35 - 43



**GX 410 S2 | ESD**

EN ISO 20345 S2 SRC  
Art. 52000

- :SPORTLINE-Obermaterial
- :aktiv-X Funktionsfutter
- :3D-Dämpfungssystem
- :geeignet für die Einlagenversorgung
- :SPORTY Light Sohlentechnologie
- :35 - 43



**GX 485 XP® S3 | ESD**

EN ISO 20345 S3 SRC  
Art. 66400  
XP® metallfreie Durchtrittshemmung

- :weiches vollnarbiges Rindleder
- :aktiv-X Funktionsfutter
- :3D-Dämpfungssystem
- :Spitzenschutz
- :geeignet für die Einlagenversorgung
- :MPU® INNOFLEX SYSTEM®
- :35 - 43



**GX 350 S1 | ESD**

EN ISO 20345 S1 SRC  
Art. 45500

- :SPORTLINE-Obermaterial
- :Klettverschluss
- :clima-stream® Konzept
- :aktiv-X Funktionsfutter
- :3D-Dämpfungssystem
- :geeignet für die Einlagenversorgung
- :SPORTY Light Sohlentechnologie
- :35 - 43



**GX 130 S1 | ESD**

EN ISO 20345 S1 SRC  
Art. 45200

- :SPORTLINE-Obermaterial
- :clima-stream® Konzept
- :aktiv-X Funktionsfutter
- :3D-Dämpfungssystem
- :geeignet für die Einlagenversorgung
- :SPORTY Light Sohlentechnologie
- :35 - 43



**GX 410 S2 | ESD**

EN ISO 20345 S2 SRC  
Art. 52000

- :SPORTLINE-Obermaterial
- :aktiv-X Funktionsfutter
- :3D-Dämpfungssystem
- :geeignet für die Einlagenversorgung
- :SPORTY Light Sohlentechnologie
- :35 - 43



**GX 485 XP® S3 | ESD**

EN ISO 20345 S3 SRC  
Art. 66400  
XP® metallfreie Durchtrittshemmung

- :weiches vollnarbiges Rindleder
- :aktiv-X Funktionsfutter
- :3D-Dämpfungssystem
- :Spitzenschutz
- :geeignet für die Einlagenversorgung
- :MPU® INNOFLEX SYSTEM®
- :35 - 43





# SNEAKER

ERLEBE DAS  
SNEAKER FEELING

*line*

**atlas**<sup>®</sup>  
the shoe company



## A 240 S1 | ESD

EN ISO 20345 S1  
Art. 97700

- :SPORTLINE-Obermaterial
- :clima-stream® Konzept
- :aktiv-X Funktionsfutter
- :auswechselbare Einlegesohle
- :3D-Dämpfungssystem
- :geeignet für die Einlagenversorgung
- :Sneaker Sohlentechnologie
- :36 - 49



## A 280 S2 | ESD

EN ISO 20345 S2  
Art. 97800

## A 285 XP® S3 | ESD

EN ISO 20345 S3  
XP® metallfreie Durchtrittshemmung  
Art. 89200

- :weiches vollnarbiges Rindleder
- :aktiv-X Funktionsfutter
- :auswechselbare Einlegesohle
- :3D-Dämpfungssystem
- :geeignet für die Einlagenversorgung
- :Sneaker Sohlentechnologie
- :36 - 49



## A 420 S1 | ESD

EN ISO 20345 S1  
Art. 78600

- :SPORTLINE-Obermaterial
- :clima-stream® Konzept
- :aktiv-X Funktionsfutter
- :auswechselbare Einlegesohle
- :3D-Dämpfungssystem
- :geeignet für die Einlagenversorgung
- :Sneaker Sohlentechnologie
- :36 - 47



## A 585 XP® S3 | ESD

EN ISO 20345 S3  
XP® metallfreie Durchtrittshemmung  
Art. 24600

- :weiches vollnarbiges Rindleder
- :aktiv-X Funktionsfutter
- :auswechselbare Einlegesohle
- :3D-Dämpfungssystem
- :geeignet für die Einlagenversorgung
- :Sneaker Sohlentechnologie
- :36 - 49





# CLEAN & WHITE

Das **CLEANLINE-Obermaterial** ist ein innovatives High-Tech-Material, das besonders wasserabweisend, bakterienhemmend und zugleich atmungsaktiv und geruchshemmend ist. Es eignet sich besonders für den Einsatz in hygienisch sensiblen Innenbereichen. Aufgrund seiner speziellen Struktur ist es besonders leicht und geschmeidig, gleichzeitig aber sehr reißfest und widerstandsfähig.

## CL 20 S2 | ESD

EN ISO 20345 S2 SRC  
Art. 87500

:CLEANLINE-Obermaterial:  
geruchs- und bakterienhemmend  
:aktiv-X Funktionsfutter  
:3D-Dämpfungssystem  
:geeignet für die Einlagenversorgung  
:**MPU® INNOFLEX SYSTEM®**  
:erhältlich auch in **W12** (extrabreit)  
:36 - 49



## CLIMA STREAM®



## CL 46 S1

EN ISO 20345 S1 SRC | ESD | Art. 24200

CLEANLINE-Obermaterial: geruchs- und bakterienhemmend | Klettverschluss  
aktiv-X Funktionsfutter | ESD-Ausstattung | 3D-Dämpfungssystem | clima-stream® Konzept  
geeignet für die Einlagenversorgung | erhältlich auch in **W12** (extrabreit)

**MPU® INNOFLEX SYSTEM®** | 36 - 49



## CL 400 S2 | ESD

EN ISO 20345 S2 SRC  
Art. 87400

:Klettverschluss  
:CLEANLINE-Obermaterial:  
geruchs- und bakterienhemmend  
:aktiv-X Funktionsfutter  
:3D-Dämpfungssystem  
:geeignet für die Einlagenversorgung  
:**MPU® INNOFLEX SYSTEM®**  
:erhältlich auch in **W12** (extrabreit)  
:36 - 49



## CL 570 S2 | ESD

EN ISO 20345 S2 SRC  
Art. 87000

:Klettverschluss  
:CLEANLINE-Obermaterial:  
geruchs- und bakterienhemmend  
:aktiv-X Funktionsfutter  
:3D-Dämpfungssystem  
:geeignet für die Einlagenversorgung  
:**MPU® INNOFLEX SYSTEM®**  
:36 - 49





# CLEAN & WHITE

## ÜBERZEUGT BIS INS DETAIL



### CL 490 S2

EN ISO 20345 S2 SRC | ESD | Art. 36700

CLEANLINE-Obermaterial: geruchs- und bakterienhemmend | aktiv-X Funktionsfutter

ESD-Ausstattung | 3D-Dämpfungssystem | geeignet für die Einlagenversorgung

**MPU® INNOFLEX SYSTEM®** | 36 - 49



### CL GX 350 S1 | ESD

EN ISO 20345 S1 SRC  
Art. 48400

#### :Damen-Sandale

:CLEANLINE-Obermaterial:

geruchs- und bakterienhemmend

:aktiv-X Funktionsfutter

:clima-stream® Konzept

:geeignet für die Einlagenversorgung

:SPORTY Light Sohlentechnologie

:35 - 43



### CL 370 SB | ESD

EN ISO 20345 SB SRC  
Art. 49000

#### :Damen-Clog

:Komfort-Fußbett

:CLEANLINE-Obermaterial:

geruchs- und bakterienhemmend

:aktiv-X Funktionsfutter

:clima-stream® Konzept

:MPU® Light Sohlentechnologie

:35 - 43







### SL 535 XP® S3

EN ISO 20345 S3 SRC | ESD | XP® metallfreie Durchtrittshemmung | Art. 25800

Waterproof-Glattleder | Stahlkappe | Sicherheitsreflektoren | MPU® Überkappe | ESD-Ausstattung  
3D-Dämpfungssystem | aktiv-X Funktionsfutter | geeignet für die Einlagenversorgung  
auswechselbare Einlegesohle | **MPU® INNOFLEX SYSTEM®** | 36 - 49



# DAS ALLROUND TALENT



### FLEXIBLE BEWEGUNG

mit der 100% metallfreien XP® Durchtrittshemmung



### BESONDERER SCHUTZ GEGEN ABRIEB

Robuste MPU® Überkappe schützt vor Verschleiß



### PURE ENERGIERÜCKGABE

im Fersen- und Vorderfußbereich durch  
das MPU® INNOFLEX Sohlensystem



### SCHUTZ UND STABILISIERUNG DER FUSSKNÖCHEL

Kragenpolster aus starkem, angenehmen  
High-Performance Memory Foam



# PERFORMANCE FOR PROFESSIONALS



## alu-tec® 735 XP® S3 | ESD

EN ISO 20345 S3 SRC  
XP® metallfreie Durchtrittshemmung  
Art. 36200

- :Waterproof-Glattleder
- :alu-tec® Aluminiumkappe
- :Sicherheitsreflektoren
- :carbonfaserverstärkter Spitzenschutz
- :MPU® INNOFLEX SYSTEM®
- :erhältlich auch in W12 (extrabreit)
- :36 - 49



### FLEXIBLE BEWEGUNG

mit der 100% metallfreien XP® Durchtrittshemmung



### DIE LEICHTE ALTERNATIVE

Leichtmetall alu-tec® Aluminiumkappe



# VIELSEITIGER EINSATZ EINZIGARTIGE QUALITÄT



## TX 360 S1 | ESD

EN ISO 20345 S1 SRC | Art. 83000

:erhältlich auch in **W12** (extrabreit)



## XP® 355 S1P | ESD

EN ISO 20345 S1P SRC | Art.-Nr. 35000

XP® metallfreie Durchtrittshemmung

:Sportline Obermaterial

:Klettverschluss

:MPU® INNOFLEX SYSTEM®

:36 - 50



## TX 42 S2 | ESD

EN ISO 20345 S2 SRC | Art. 84800

:SOFT-Nubukleder

:MPU® INNOFLEX SYSTEM®

:erhältlich auch in **W12** (extrabreit)

:36 - 50



## TX 40 S2 | ESD

EN ISO 20345 S2 SRC | Art. 39700

:SOFT-Nubukleder

:Klettverschluss

:MPU® INNOFLEX SYSTEM®

:erhältlich auch in **W12** (extrabreit)

:36 - 49



## TX 460 S2 | ESD

EN ISO 20345 S2 SRC | Art. 82400

## XP® 435 S3 | ESD

EN ISO 20345 S3 SRC | Art. 35300

XP® metallfreie Durchtrittshemmung

:Wasserlasche

:Waterproof-Glattleder

:MPU® INNOFLEX SYSTEM®

:erhältlich auch in **W12** (extrabreit)

:36 - 49



## TX 48 S2 | ESD

EN ISO 20345 S2 SRC | Art. 42100

:Waterproof-Glattleder

:MPU® INNOFLEX SYSTEM®

:erhältlich auch in **W12** (extrabreit)

:36 - 50



## TX 84 S2 | ESD

EN ISO 20345 S2 SRC | Art. 40400

:Waterproof-Glattleder

:MPU® INNOFLEX SYSTEM®

:erhältlich auch in **W12** (extrabreit)

:36 - 50



## XP® 505 S3

EN ISO 20345 S3 SRC | Art. 34900

XP® metallfreie Durchtrittshemmung

:Waterproof-Glattleder

:Outdoor Sohlentechnologie

:erhältlich auch in **W12** (extrabreit)

:39 - 49



## AUSSTATTUNGS-HIGHLIGHTS

:aktiv-X Funktionsfutter  
:auswechselbare Einlegesohle

:3D-Dämpfungssystem  
:geeignet für die Einlagenversorgung





### SL 525 XP® BLUE S3

EN ISO 20345 S3 SRC | ESD | XP® metallfreie Durchtrittshemmung | Art. 64300

Waterproof-Glattleder | Stahlkappe | Sicherheitsreflektoren | MPU® Überkappe | ESD-Ausstattung  
3D-Dämpfungssystem | aktiv-X Funktionsfutter | geeignet für die Einlagenversorgung  
auswechselbare Einlegesohle | **MPU® INNOFLEX SYSTEM®** | 36 - 49



### SL 725 XP® BLUE S3

EN ISO 20345 S3 SRC | ESD | XP® metallfreie Durchtrittshemmung | Art. 15700

Waterproof-Glattleder | Stahlkappe | Sicherheitsreflektoren | MPU® Überkappe | ESD-Ausstattung  
3D-Dämpfungssystem | aktiv-X Funktionsfutter | geeignet für die Einlagenversorgung  
auswechselbare Einlegesohle | **MPU® INNOFLEX SYSTEM®** | 36 - 49



### SL 245 XP® BLUE S3

EN ISO 20345 S3 SRC | ESD | XP® metallfreie Durchtrittshemmung | Art. 46400

Sportline-Obermaterial | Stahlkappe | MPU® Überkappe | ESD-Ausstattung  
3D-Dämpfungssystem | aktiv-X Funktionsfutter | geeignet für die Einlagenversorgung  
auswechselbare Einlegesohle | **MPU® INNOFLEX SYSTEM®** | 36 - 49







## FLASH 8265



### FLASH 8265 XP® S3

EN ISO 20345 S3 SRC | ESD | XP® metallfreie Durchtrittshemmung | Art.-Nr. 296

Sportline-Obermaterial | Neon-Reflexstreifen | alu-tec® Aluminiumkappe | MPU® Überkappe  
aktiv-X Funktionsfutter | ESD-Ausstattung | 3D-Dämpfungssystem | geeignet für die Einlagenversorgung  
**MPU® INNOFLEX SYSTEM®** | 36 - 49



## FLASH 6205



### FLASH 6205 XP® S3

EN ISO 20345 S3 SRC | ESD | XP® metallfreie Durchtrittshemmung | Art.-Nr. 268

CORDURA®-Obermaterial mit integrierter Clima-Zone | Neon-Reflexstreifen | alu-tec® Aluminiumkappe  
carbonfaserverstärkter Spitzenschutz | aktiv-X Funktionsfutter | ESD-Ausstattung | 3D-Dämpfungssystem  
geeignet für die Einlagenversorgung | **MPU® INNOFLEX SYSTEM®** | 36 - 49



## FLASH 5265



### FLASH 5265 XP® S3

EN ISO 20345 S3 SRC | ESD | XP® metallfreie Durchtrittshemmung | Art.-Nr. 916

Sportline-Obermaterial | Neon-Reflexstreifen | alu-tec® Aluminiumkappe | MPU® Überkappe  
aktiv-X Funktionsfutter | ESD-Ausstattung | 3D-Dämpfungssystem | geeignet für die Einlagenversorgung  
**MPU® INNOFLEX SYSTEM®** | 36 - 49





# ANATOMIC BAU

Die wahrscheinlich besten  
Bau-Sicherheitsschuhe Deutschlands



## ANATOMIC BAU 500 S3

EN ISO 20345 S3 SRC  
metallische Durchtrittshemmung  
Art. 4900

:Waterproof-Glattleder  
:Überkappe  
:Outdoor Sohlentechnologie

:36 - 50  
:erhältlich auch in  
**W12** (extrabreit)



**atlas**<sup>®</sup>  
the shoe company

## ANATOMIC BAU 540 XP<sup>®</sup> S3

EN ISO 20345 S3 SRC  
XP<sup>®</sup> metallfreie Durchtrittshemmung  
Art. 35500

:Waterproof-Glattleder  
:MPU<sup>®</sup> INNOFLEX SYSTEM<sup>®</sup>

:36 - 50



## ANATOMIC BAU 560 XP<sup>®</sup> S3

EN ISO 20345 S3 SRC  
XP<sup>®</sup> metallfreie Durchtrittshemmung  
Art. 35700

:Waterproof-Glattleder  
:MPU<sup>®</sup> Überkappe  
:MPU<sup>®</sup> INNOFLEX SYSTEM<sup>®</sup>

:36 - 50



## AUSSTATTUNGS-HIGHLIGHTS

- :3D-Dämpfungssystem:** maximale Energierückgabe, schonendes und ermüdungsfreies Laufen
- :aktiv-X Funktionsfutter:** aktive Feuchtigkeitsregulierung, schnelltrocknend, temperaturregulierend
- :Waterproof-Glattleder:** hält besonderen Herausforderungen stand
- :Tragekomfort:** breite anatomische Passform, ergonomisch geformter Schaft



# GORE-TEX® ALL-SEASONS

GUT GESCHÜTZT DURCH  
JEDE JAHRESZEIT



**atlas**®  
the shoe company



## GTX 785 XP® GORE-TEX® S3 CI

EN ISO 20345 S3 SRC | XP® metallfreie Durchtritthemmung | Art. 58100

**GORE-TEX® Funktionsfutter** | Waterproof-Glattleder | Sicherheitsreflektoren | MPU® Überkappe  
auswechselbare Einlegesohle | 3D-Dämpfungssystem | geeignet für die Einlagenversorgung  
erhältlich auch in **W12** (extrabreit) | **MPU® INNOFLEX SYSTEM®** | 36 - 50







**TOGETHER.**  
FOR YOUR  
PERFORMANCE.



**GTX 6205 XP® GORE-TEX® S3**  
EN ISO 20345 S3 SRC | XP® metallfreie Durchtrittshemmung | Art. 27700

**GORE-TEX® Funktionsfutter** | Cordura®-Obermaterial | Neon-Reflexstreifen | alu-tec® Aluminiumkappe  
carbonfaserverstärkter Spitzenschutz | 3D-Dämpfungssystem | geeignet für die Einlagenversorgung  
**MPU® INNOFLEX SYSTEM®** | 36 - 49



**GTX 8205 XP® GORE-TEX® S3**  
EN ISO 20345 S3 SRC | XP® metallfreie Durchtrittshemmung | Art. 29000

**GORE-TEX® Funktionsfutter** | Cordura®-Obermaterial | Neon-Reflexstreifen | alu-tec® Aluminiumkappe  
carbonfaserverstärkter Spitzenschutz | 3D-Dämpfungssystem | geeignet für die Einlagenversorgung  
**MPU® INNOFLEX SYSTEM®** | 36 - 49







**GORE-TEX**  
PRODUCTS

**GORE**

**atlas**<sup>®</sup>  
the shoe company

# DIE BESTE PERFORMANCE FÜR DICH.

## GTX 745 XP<sup>®</sup> GORE-TEX<sup>®</sup> S3 CI

EN ISO 20345 S3 SRC

GORE-TEX<sup>®</sup> FUNKTIONSFUTTER

Art. 82100

- :Waterproof-Glattleder
- :XP<sup>®</sup> metallfreie Durchtrittshemmung
- :Überkappe
- :3D-Dämpfungssystem
- :Sicherheitsreflektoren
- :erhältlich auch in **W12** (extrabreit)
- :Outdoor Sohlentechnologie

:39 - 49



## GTX 535 XP<sup>®</sup> GORE-TEX<sup>®</sup> S3 CI

EN ISO 20345 S3 SRC

GORE-TEX<sup>®</sup> FUNKTIONSFUTTER

Art. 36000

- :Waterproof-Glattleder
- :XP<sup>®</sup> metallfreie Durchtrittshemmung
- :alu-tec<sup>®</sup> Aluminiumkappe
- :3D-Dämpfungssystem
- :carbonfaserverstärkter Spitzenschutz
- :Sicherheitsreflektoren
- :erhältlich auch in **W12** (extrabreit)
- :Outdoor Sohlentechnologie

:36 - 49







### GTX 563 XP® GORE-TEX® S3 CI

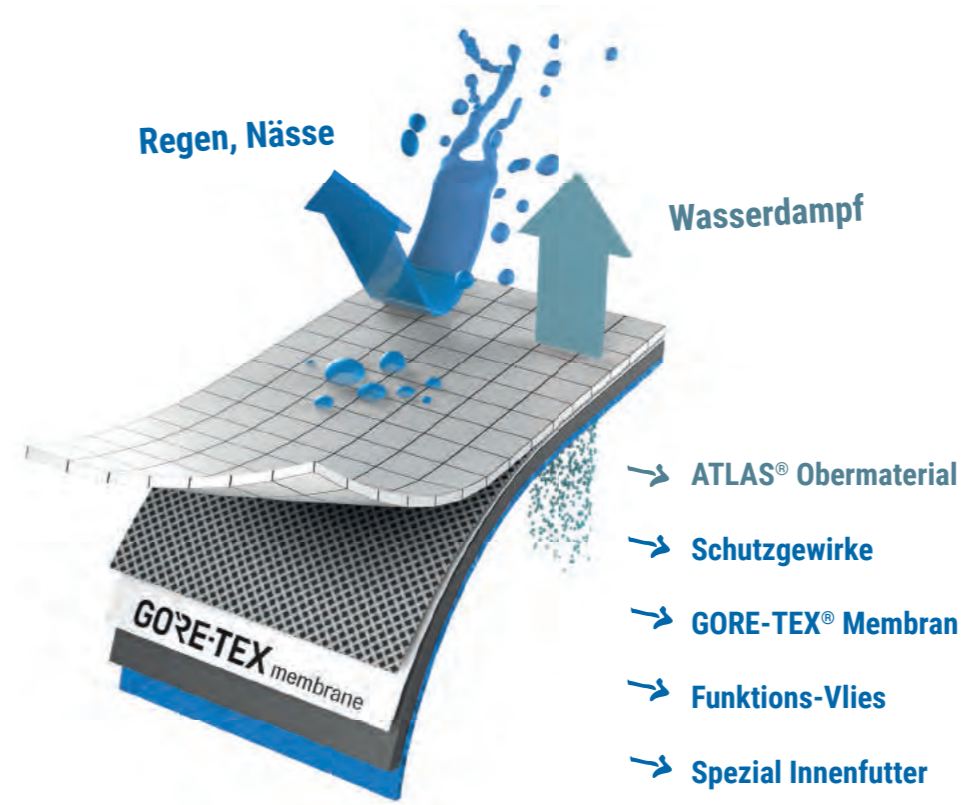
EN ISO 20345 S3 SRC

**GORE-TEX® FUNKTIONSFUTTER**

Art. 19200

- :Waterproof-Glattleder
- :XP® metallfreie Durchtrittshemmung
- :auswechselbare Einlegesohle
- :3D-Dämpfungssystem
- :geeignet für die Einlagenversorgung
- :MPU® INNOFLEX SYSTEM®**
- :erhältlich auch in **W12** (extrabreit)

:36 - 49



### GTX 780 GORE-TEX® S2 CI

EN ISO 20345 S2 SRC

**GORE-TEX® FUNKTIONSFUTTER**

Art. 38000

- :Waterproof-Glattleder
- :Sicherheitsreflektoren
- :auswechselbare Einlegesohle
- :3D-Dämpfungssystem
- :geeignet für die Einlagenversorgung
- :MPU® INNOFLEX SYSTEM®**

:36 - 49



### GTX 575 XP® GORE-TEX® S3 CI

EN ISO 20345 S3 SRC

**GORE-TEX® FUNKTIONSFUTTER**

Art. 60000

- :SOFT-Nubukleder
- :XP® metallfreie Durchtrittshemmung
- :Sicherheitsreflektoren
- :Spitzenschutz
- :auswechselbare Einlegesohle
- :3D-Dämpfungssystem
- :geeignet für die Einlagenversorgung
- :MPU® INNOFLEX SYSTEM®**

:36 - 49





# STRONG GRIP

FOR SPECIAL CHALLENGES

**GRIP**



**XR 585 XP® HI S3 | ESD**  
EN ISO 20345 S3 SRC | XP® metallfreie Durchtrittshemmung | Art. 41500  
OILED-Nubukleder | MPU® Überkappe | aktiv-X Funktionsfutter | ESD-Ausstattung | alu-tec® Aluminiumkappe  
3D-Dämpfungssystem | geeignet für die Einlagenversorgung | **XR® Sohlentechnologie** | 36 - 50



INNOVATIONS SINCE 1970



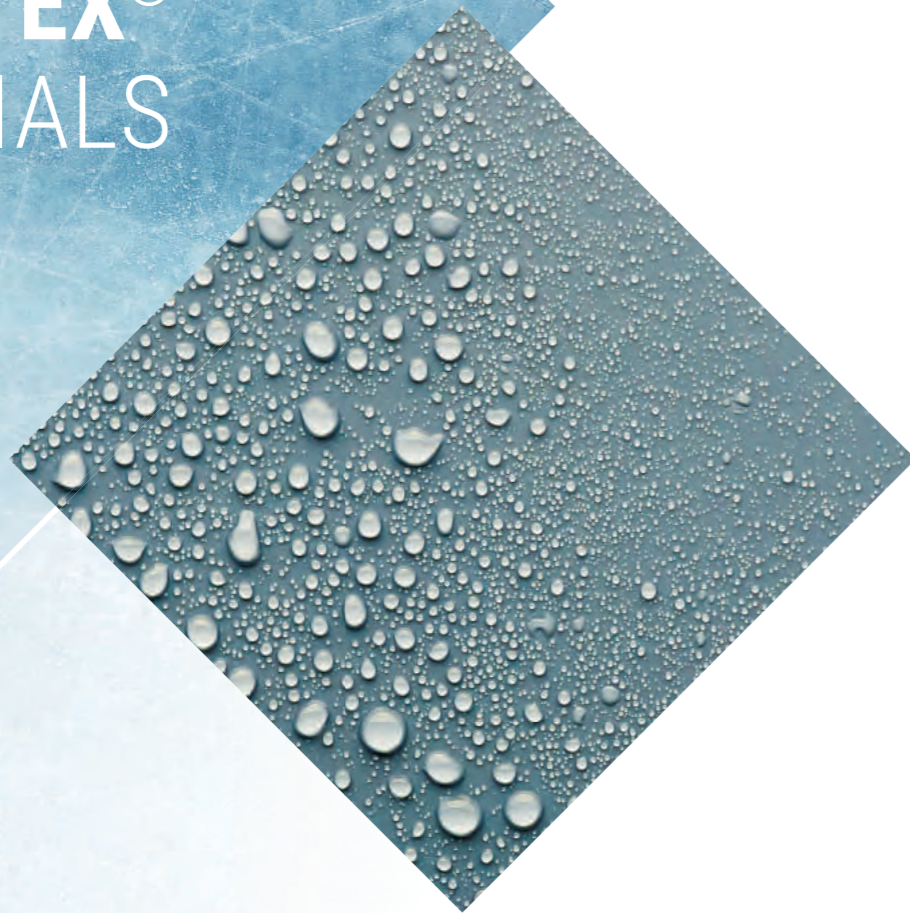
**XR 485 XP® HI S3 | ESD**  
EN ISO 20345 S3 SRC | XP® metallfreie Durchtrittshemmung | Art. 41400  
OILED-Nubukleder | MPU® Überkappe | aktiv-X Funktionsfutter | ESD-Ausstattung | alu-tec® Aluminiumkappe  
3D-Dämpfungssystem | geeignet für die Einlagenversorgung | **XR® Sohlentechnologie** | 36 - 50







**HIGHTECH**  
**GORE-TEX®**  
**MATERIALS**



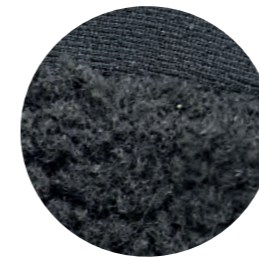
# SNOW & RAIN

## CHALLENGE ACCEPTED

**GTX 985 XP® Thermo S3 CI**  
 EN ISO 20345 S3 SRC  
**GORE-TEX® THERMOFUTTER**  
 Art. 96200

**:Boa® Fit System**  
 :XP® metallfreie Durchtrittshemmung  
 :Waterproof-Glattleder  
 :alu-tec® Aluminiumkappe  
 :Überkappe  
 :auswechselbare Thermoeinlegesohle  
 :3D-Dämpfungssystem  
 :geeignet für die Einlagenversorgung  
 :i**CE-AGE** Outdoor Sohlentechnologie

:36 - 49







### GTX 983 XP<sup>®</sup> GORE-TEX<sup>®</sup> S3 CI

EN ISO 20345 S3 SRC

**GORE-TEX<sup>®</sup> FUNKTIONSFUTTER**

Art. 25700

#### :Boa<sup>®</sup> Fit System

- :Waterproof-Glattleder
- :XP<sup>®</sup> metallfreie Durchtrittshemmung
- :Überkappe
- :auswechselbare Einlegesohle
- :3D-Dämpfungssystem
- :geeignet für die Einlagenversorgung
- :**ICE-AGE** Outdoor Sohlentechnologie

:36 - 49



### GTX 935 XP<sup>®</sup> GORE-TEX<sup>®</sup> S3 CI

EN ISO 20345 S3 SRC

**GORE-TEX<sup>®</sup> FUNKTIONSFUTTER**

:erhältlich auch in **W12** (extrabreit)

Art. 75100



### GTX 920 XP<sup>®</sup> GORE-TEX<sup>®</sup> S3 CI

EN ISO 20345 S3 SRC

**GORE-TEX<sup>®</sup> FUNKTIONSFUTTER**

ohne Überkappe

Art. 7200

- :Waterproof-Glattleder
- :XP<sup>®</sup> metallfreie Durchtrittshemmung
- :auswechselbare Einlegesohle
- :3D-Dämpfungssystem
- :geeignet für die Einlagenversorgung
- :**ICE-AGE** Outdoor Sohlentechnologie

:39 - 49



### GTX 945 XP<sup>®</sup> Thermo S3 CI

EN ISO 20345 S3 SRC

**GORE-TEX<sup>®</sup> THERMOFUTTER**

Art. 75500

- :Waterproof-Glattleder
- :XP<sup>®</sup> metallfreie Durchtrittshemmung
- :Überkappe
- :**komfortabler Ein- und Ausstieg durch Schnürung mit seitlichem Reißverschluss**
- :Thermo Einlegesohle
- :3D-Dämpfungssystem
- :geeignet für die Einlagenversorgung
- :**ICE-AGE** Outdoor Sohlentechnologie
- :erhältlich auch in **W12** (extrabreit), **W13** und **W14** (Spezialweite)

:36 - 49





**AB 800 XP® S3 CI**

EN ISO 20345 S3 SRC  
**Thermo Webpelz**  
 Art. 6200

:thermoisolierender  
 Schuhunterbau  
 :XP® metallfreie  
 Durchtrittshemmung  
 :Waterproof-Glattleder  
 :**Reißverschluss**  
 :Thermo Einlegesohle  
 :36 - 50

**AB 822 XP® S3 CI**

EN ISO 20345 S3 SRC  
**Thermo Webpelz**  
 Art. 70400

:thermoisolierender  
 Schuhunterbau  
 :XP® metallfreie  
 Durchtrittshemmung  
 :Waterproof-Glattleder  
 :Überkappe  
 :seitliche Anziehschlaufen  
 :Thermo Einlegesohle  
 :39 - 49

**AB 825 XP® S3 CI**

EN ISO 20345 S3 SRC  
**Thermo Webpelz**  
 Art. 6800

:thermoisolierender  
 Schuhunterbau  
 :XP® metallfreie  
 Durchtrittshemmung  
 :Waterproof-Glattleder  
 :Überkappe  
 :seitliche Anziehschlaufen  
 :Thermo Einlegesohle  
 :38 - 49

**AB 845 XP® S3 CI**

EN ISO 20345 S3 SRC  
**Thermo Webpelz**  
 Art. 65500

:thermoisolierender Schuhunterbau  
 :XP® metallfreie Durchtrittshemmung  
 :Waterproof-Glattleder  
 :Überkappe  
 :Thermo Einlegesohle  
 :**ICE-AGE** Outdoor Sohlentechnologie  
 :38 - 50



**atlas**<sup>®</sup>  
 the shoe company

**AUSSTATTUNGS-HIGHLIGHTS**

:**Thermo Webpelz**  
 :Thermo Einlegesohle  
 :3D-Dämpfungssystem

:geeignet für die Einlagenversorgung  
 :thermoisolierender Schuhunterbau  
 :**ICE-AGE** Outdoor Sohlentechnologie



# GRIP SUPPORT FOR YOUR NEXT STEP

INNOVATIONS SINCE 1970

## XR GTX 945 XP® Thermo S3 CI

EN ISO 20345 S3 SRC  
GORE-TEX® THERMOFUTTER  
Art. 35200

- :Waterproof-Glattleder
- :XP® metallfreie Durchtrittshemmung
- :MPU® Überkappe
- :alu-tec® Aluminiumkappe
- :komfortabler Ein- und Ausstieg durch Schnürung mit seitlichem Reißverschluss
- :Thermo Einlegesohle
- :3D-Dämpfungssystem
- :geeignet für die Einlagenversorgung
- :XR® Sohlentechnologie

:36 - 50



## XR 845 XP® Thermo S3 CI

EN ISO 20345 S3 SRC  
THERMO WEBPELZ  
Art. 37100

- :Waterproof-Glattleder
- :XP® metallfreie Durchtrittshemmung
- :MPU® Überkappe
- :alu-tec® Aluminiumkappe
- :Thermo Einlegesohle
- :3D-Dämpfungssystem
- :geeignet für die Einlagenversorgung
- :XR® Sohlentechnologie

:36 - 50



## XR GTX 935 XP® S3 CI

EN ISO 20345 S3 SRC  
GORE-TEX® FUNKTIONSFUTTER  
Art. 41300

- :Waterproof-Glattleder
- :XP® metallfreie Durchtrittshemmung
- :MPU® Überkappe
- :alu-tec® Aluminiumkappe
- :auswechselbare Einlegesohle
- :3D-Dämpfungssystem
- :geeignet für die Einlagenversorgung
- :XR® Sohlentechnologie

:36 - 50





INNOVATIONS SINCE 1970

# XR

## GRIP

DIE BESTE  
PERFORMANCE  
FÜR DICH

 **atlas**<sup>®</sup>  
the shoe company



### CROSS ZONE

Neuartige Laufflächenprofilierung unterstützt die anatomische Abrollbewegung in der Phase des Auftritts und des Abtritts.

### GRIP-SEGMENTS

Abriebfeste Lamellen garantieren einen festen Halt auf glatten und rutschigen Untergründen. Extrem rutschhemmend und zugleich selbstreinigend.

### XR-PLATES

Segmentierte Profilblöcke sorgen für exzellenten Halt auf nassen Untergründen. Die tunnelförmige Profilierung leitet das Oberflächenwasser optimal von den Profilblöcken ab und hält somit die Auftrittsfläche trocken.

### COMFORT ZONE

Leistungsstarke Fersendämpfung für einen kraftvollen Abstoß, damit der Träger genauso viel Energie hat, wie zu Beginn. Die extra ausgestellten Profilblöcke garantieren bedingungslosen Halt auf allen Untergründen.

### XR DUO 455 XP<sup>®</sup> HI HRO S3

EN ISO 20345 S3 SRC

XP<sup>®</sup> metallfreie Durchtrittshemmung

Art. 3100

- :Waterproof-Glattleder
- :aktiv-X Funktionsfutter
- :MPU<sup>®</sup> Überkappe
- :auswechselbare Einlegesohle
- :3D-Dämpfungssystem
- :geeignet für die Einlagenversorgung
- :XR<sup>®</sup> Sohlentechnologie
- :36 - 50



### XR DUO 737 XP<sup>®</sup> HI HRO S3

EN ISO 20345 S3 SRC

XP<sup>®</sup> metallfreie Durchtrittshemmung

Art. 63400

- :Waterproof-Glattleder
- :aktiv-X Funktionsfutter
- :MPU<sup>®</sup> Überkappe
- :ESD-Ausstattung
- :auswechselbare Einlegesohle
- :3D-Dämpfungssystem
- :geeignet für die Einlagenversorgung
- :XR<sup>®</sup> Sohlentechnologie
- :36 - 50





# DUOSOFT®

## WENN HITZE ZUR HERAUSFORDERUNG WIRD

Die neue DUO-Laufsohle mit hoher Hitzebeständigkeit & angenehmer Komfort-Dämpfung

### DUOSOFT 735 HI HRO S3

EN ISO 20345 S3 SRC  
metallische Durchtrittshemmung  
Art. 64800

:Überkappe  
:Waterproof-Glattleder  
:aktiv-X Funktionsfutter  
:auswechselbare Einlegesohle  
:3D-Dämpfungssystem  
:geeignet für die Einlagenversorgung  
:**DUOSOFT® Sohlentechnologie**  
:erhältlich auch in **W12** (extrabreit)

:38 - 50



### DUOSOFT 905 HI HRO S3

EN ISO 20345 S3 SRC  
metallische Durchtrittshemmung  
Art. 26400

:Überkappe  
:Waterproof-Glattleder  
:aktiv-X Funktionsfutter  
:auswechselbare Einlegesohle  
:3D-Dämpfungssystem  
:geeignet für die Einlagenversorgung  
:**DUOSOFT® Sohlentechnologie**

:39 - 50



### DUOSOFT 750 HI HRO S2

EN ISO 20345 S2 SRC  
Art. 65000

### DUOSOFT 725 HI HRO S3

EN ISO 20345 S3 SRC  
metallische Durchtrittshemmung  
Art. 3000

:Waterproof-Glattleder  
:aktiv-X Funktionsfutter  
:auswechselbare Einlegesohle  
:3D-Dämpfungssystem  
:geeignet für die Einlagenversorgung  
:**DUOSOFT® Sohlentechnologie**

:38 - 50





# GIESSER- & SCHWEISSERSTIEFEL

Schweißer  
&  
Gießer

## FÜR DIE METALLVERARBEITENDE INDUSTRIE NACH EN ISO 20349:2017

Die Norm EN ISO 20349:2017 stellt erweiterte Anforderungen an die Ausstattung von Gießer- und Schweißerstiefeln. Die Schuhe müssen verschiedenen Prüfverfahren im Zusammenhang mit extremer Wärmeeinwirkung und Kontakteinwirkung mit geschmolzenem Metall standhalten. Dies gilt besonders für die Beschaffenheit des Obermaterials sowie für die Hitzebeständigkeit des Sohlenkomplexes. In einem umfangreichen Gießtest mit dem TÜV Rheinland hat ATLAS® alle Anforderungen der EN ISO 20349:2017 für Gießer- und Schweißerstiefel erfolgreich bestanden.



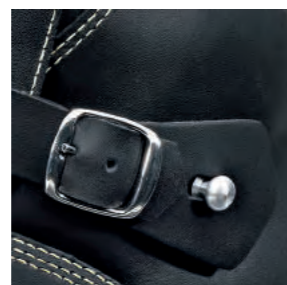
### WATERPROOF-GLATTLERDER

Das Obermaterial der Stiefel ist speziell gegerbtes Waterproofleder. Das Leder ist extrem robust, widerstandsfähig und trotzdem atmungsaktiv.



### KEVLAR-NAHTSYSTEM

Die tragenden Oberflächennähte der Sicherheitstiefel bestehen aus hochwertigem Kevlar.



### SEITLICHE SCHNELLVERSCHLÜSSE

Seitliche Schnellverschlüsse ermöglichen einen schnellen Ausstieg aus den Sicherheitstiefeln.



### THERMO-HITZESCHUTZ BLENDE

Die Thermo-Hitzeschutzblende bietet zusätzlichen Schutz vor Spritzern geschmolzenen Metalls.



### SEITLICHER REISSVERSCHLUSS

komfortabler Ein- und Ausstieg durch Schnürung mit seitlichem Reißverschluss

## DUOSOFT 792

EN ISO 20349-1:2017 P Fe Al HI HRO  
metallische Durchtrittshemmung  
Art. 72100

- :Gießer- und Schweißerstiefel
- :Thermo-Hitzeschutzblende mit seitlichem Schnellverschluss
- :tragende Nähte aus Kevlar
- :Überkappe
- :Waterproof-Glattleder extrem robust, widerstandsfähig
- :3D-Dämpfungssystem
- :auswechselbare Einlegesohle
- :DUOSOFT® Sohlentechnologie
- :isolierendes hitzebeständiges Grobstollenprofil
- :geeignet für die Einlagenversorgung

:39 - 48





# GIESSER- & SCHWEISSERSTIEFEL



## DUOSOFT 930

EN ISO 20349-1:2017 P Fe Al HI HRO  
metallische Durchtrittshemmung  
Art. 9300

:Gießer- und Schweißerstiefel  
:tragende Nähte aus Kevlar  
:Überkappe  
:Waterproof-Glattleder  
extrem robust, widerstandsfähig  
:3D-Dämpfungssystem  
:auswechselbare Einlegesohle  
:DUOSOFT® Sohlentechnologie  
:isolierendes hitzebeständiges  
Grobstollenprofil

:39 - 48



Schweißer  
&  
Gießer

## FÜR DIE METALLVERARBEITENDE INDUSTRIE NACH EN ISO 20349:2017

### DUOSOFT 765 2.0

EN ISO 20349-2:2017 WG HI HRO P SRC  
metallische Durchtrittshemmung  
Art. 8300

:Schweißerstiefel  
:Thermo-Hitzeschutzblende mit  
seitlichem Schnellverschluss  
:tragende Nähte aus Kevlar  
:Überkappe  
:Waterproof-Glattleder  
extrem robust, widerstandsfähig  
:3D-Dämpfungssystem  
:auswechselbare Einlegesohle  
:DUOSOFT® Sohlentechnologie  
:isolierendes hitzebeständiges  
Grobstollenprofil  
:erhältlich auch in **W12** (extrabreit)

:37 - 48



Schweißer



### DUOSOFT 775 2.0

EN ISO 20349-2:2017 WG HI HRO P SRC  
metallische Durchtrittshemmung  
Art. 38900

:Schweißerstiefel  
:Thermo-Hitzeschutzblende mit  
seitlichem Schnellverschluss  
:tragende Nähte aus Kevlar  
:Waterproof-Glattleder  
extrem robust, widerstandsfähig  
:3D-Dämpfungssystem  
:auswechselbare Einlegesohle  
:DUOSOFT® Sohlentechnologie  
:isolierendes hitzebeständiges  
Grobstollenprofil

:37 - 48



Schweißer





HITZEABWEISEND | ATMUNGSAKTIV | INNOVATIV



### HEAT-PROTECT

Das Hightech-Sohlensystem ist speziell für die Anforderungen im Straßenbau entwickelt worden. Durch den innovativen **HEAT PROTECT MPU® - Kern** wirkt der Sicherheitsschuh hitzeabweisend und sorgt für ein angenehmes Tragegefühl.

### PROFILLOS

Die **profillose Nitril-Laufsohle** verhindert unerwünschte Abdrücke auf der Oberfläche und ist zugleich leicht, flexibel und rutschhemmend.

### LEICHTIGKEIT

Durch die neue Laufsohle ist das Modell deutlich leichter, als die Vorgänger und schafft einen unverwechselbaren Tragekomfort.

## THERMO TECH® 800 HI HRO S3

EN ISO 20345 S3 SRA  
XP® metallfreie Durchtrittshemmung  
Art. 92300

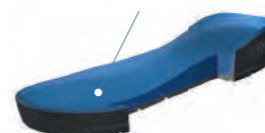


**:HEAT-PROTECT Sohlensystem**  
:hitzeabweisende Thermo-Isolierung  
:vollnarbiges Rindleder  
:aktiv-X Funktionsfutter  
:3D-Dämpfungssystem  
:profillose Sohlentechnologie  
verhindert unerwünschte Abdrücke

:39 - 50



HEAT PROTECT MPU-Kern



# DER ASPHALT- MEISTER



## THERMO TECH® 800





**C 1605 S1P | ESD**  
 EN ISO 20345 S1P SRC  
 XP® metallfreie Durchtrittshemmung  
 Art. 26100

- :Mesh-Obermaterial
- :integrierte Clima-Zone
- :Spitzenschutz
- :MPU® INNOFLEX SYSTEM®

:36 - 49



**C 1305 S1P | ESD**  
 EN ISO 20345 S1P SRC  
 XP® metallfreie Durchtrittshemmung  
 Art. 25200

- :Mesh-Obermaterial
- :integrierte Clima-Zone
- :Spitzenschutz
- :MPU® INNOFLEX SYSTEM®

:36 - 49



**C 6305 S3 | ESD**  
 EN ISO 20345 S3 SRC  
 XP® metallfreie Durchtrittshemmung  
 Art. 93900

- :Cordura®-Obermaterial mit integrierter Clima-Zone
- :carbonfaserverstärkter Spitzenschutz
- :MPU® INNOFLEX SYSTEM®

:36 - 49



**C 6315 S3 | ESD**  
 EN ISO 20345 S3 SRC  
 XP® metallfreie Durchtrittshemmung  
 Art. 95500

- :Waterproofleder
- :carbonfaserverstärkter Spitzenschutz
- :MPU® INNOFLEX SYSTEM®

:36 - 49



**C 8315 S3 | ESD**  
 EN ISO 20345 S3 SRC  
 XP® metallfreie Durchtrittshemmung  
 Art. 35600

- :Waterproofleder
- :MPU® Überkappe
- :MPU® INNOFLEX SYSTEM®

:36 - 49



**C 855 Thermo CI S3 | ESD**  
 EN ISO 20345 S3 SRC  
 XP® metallfreie Durchtrittshemmung  
 Art. 23000

- :Waterproofleder
- :Webpelzfütterung
- :MPU® Überkappe
- :MPU® INNOFLEX SYSTEM®

:36 - 49



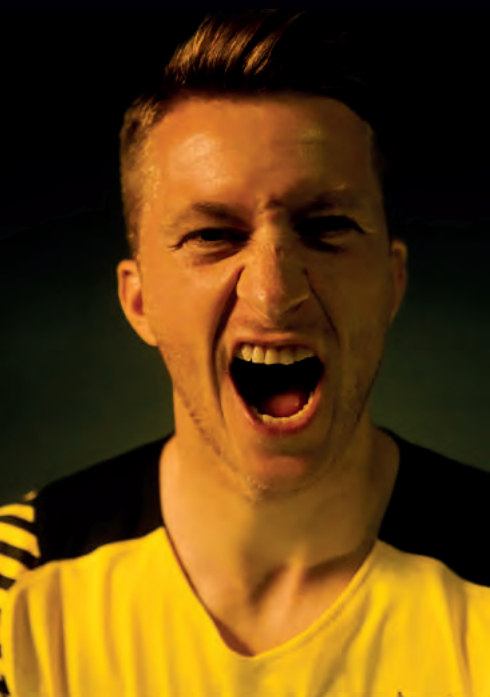
## AUSSTATTUNGS-HIGHLIGHTS

- :Zehenschutzkappe aus Hightech-Kunststoff
- :auswechselbare Einlegesohle
- :3D-Dämpfungssystem
- :ESD-Ausstattung
- :geeignet für die Einlagenversorgung




# MALOCHER



## MALOCHER 09 S1P

EN ISO 20345 S1P SRC | ESD | XP® metallfreie Durchtrittshemmung | Art. 50900

Mesh-Obermaterial | alu-tec® Aluminiumkappe | Spitzenschutz | clima-stream® Konzept  
aktiv-X Funktionsfutter | ESD-Ausstattung | 3D-Dämpfungssystem | geeignet für die Einlagenversorgung

MPU® INNOFLEX SYSTEM® | 36 - 49

# 09



## MALOCHER 09 S3

EN ISO 20345 S3 SRC | ESD | XP® metallfreie Durchtrittshemmung | Art. 70900

Sportline-Obermaterial | alu-tec® Aluminiumkappe | carbonfaserverstärkter Spitzenschutz  
aktiv-X Funktionsfutter | ESD-Ausstattung | 3D-Dämpfungssystem | geeignet für die Einlagenversorgung

MPU® INNOFLEX SYSTEM® | 36 - 49



**Premium  
Partner**



# BIG SIZE

GRÖSSEN 51 | 52 | 53



# ZE



### Big Size 465 S1P | ESD

EN ISO 20345 S1P SRC  
metallische Durchtrittshemmung  
Art. 40300

:SPORTLINE-Obermaterial  
:Klettverschluss  
:geeignet für die Einlagenversorgung



GRÖSSEN  
**51 - 53**



### Big Size 2005 S1P | ESD

EN ISO 20345 S1P SRC  
metallische Durchtrittshemmung  
Art. 52500

:Sportline-Obermaterial  
mit integrierter Clima-Zone  
:carbonfaserverstärkter Spitzenschutz  
:geeignet für die Einlagenversorgung



GRÖSSEN  
**51 - 53**



### Big Size 645 S3 | ESD

EN ISO 20345 S3 SRC  
metallische Durchtrittshemmung  
Art. 40200

:Waterproof-Glattleder  
:carbonfaserverstärkter Spitzenschutz  
:geeignet für die Einlagenversorgung



GRÖSSEN  
**51 - 53**



### Big Size 735 S3 | ESD

EN ISO 20345 S3 SRC  
metallische Durchtrittshemmung  
Art. 40100

:Waterproof-Glattleder  
:Sicherheitsreflektoren  
:geeignet für die Einlagenversorgung



GRÖSSEN  
**51 - 53**



### Big Size 840 S3 | ESD

EN ISO 20345 S3 SRC  
metallische Durchtrittshemmung  
Art. 80900

:Waterproof-Glattleder  
:Thermo Webpelz  
:geeignet für die Einlagenversorgung



GRÖSSEN  
**51 - 53**





# ORTHOPÄDISCHE ZURICHTUNGEN

gemäß DGUV Regel 112-191

Orthopädische Schuhzurichtungen, gemäß DGUV-Regel 112-191, beinhalten die Einarbeitung von orthopädischen Elementen, wie zum Beispiel Abrollhilfen, Schuh- und Absatzerhöhungen. Diese werden nach funktionellen und gesundheitlichen Gesichtspunkten individuell integriert und helfen, vorhandene Beschwerden zu beseitigen oder vorzubeugen. Die orthopädischen Elemente müssen baumustergeprüft sein, damit diese weiterhin der Norm EN ISO 20345 entsprechen.

## INFO

Orthopädische Zurichtungen können ausschließlich von ATLAS®-zertifizierten Orthopädienschuhmachern vorgenommen werden. Hierfür steht Ihnen ein flächendeckendes Netzwerk zur Verfügung.



## CHECK-LISTE FÜR IHRE ORTHOPÄDISCHE ZURICHTUNG

- ✓ Wählen Sie ein Schuhmodell in Ihrer Größe und Weite aus der **ATLAS® ERGO-MED® Serie aus.**
- ✓ Reichen Sie uns das Rezept mit der verordneten Anpassung ein. Gerne führen wir die Änderung kurzfristig durch unseren Orthopädie-Service aus. Alternativ können wir Ihnen die Kontaktdaten eines zertifizierten Orthopädienschuhmachers in Ihrer Nähe mitteilen.
- ✓ Der Orthopädienschuhmacher wird die notwendige Zurichtung durchführen.
- ✓ Die Auslieferung Ihres angepassten Sicherheitsschuhs erfolgt direkt durch ATLAS oder durch den zertifizierten Orthopädienschuhmacher Ihrer Wahl.
- ✓ Die Kosten für die orthopädische Anpassung können im Einzelfall auch bei den entsprechenden öffentlichen Kostenträgern geltend gemacht werden.

Sie haben Fragen rund um die Einlagenversorgung, orthopädische Zurichtungen oder zur Kostenerstattung?

**0231 / 92 42 -106 | [ergo-med@atlasschuhe.de](mailto:ergo-med@atlasschuhe.de)**

**UNSER SERVICE-TEAM BERÄT SIE GERNE!**



# ERGO-MED®

## Sicherheitsschuhe im Mehrweiten-System

geeignet für orthopädische Einlagenversorgung und Schuhzurichtungen gemäß DGUV Regel 112-191



Wenn die Bewegung der Füße eingeschränkt ist oder schmerzt, kann eine Zurichtung der Sicherheitsschuhe durch den Orthopädeschuhmacher Abhilfe verschaffen. Alle ERGO-MED® Modelle können unter anderem mit Abrollhilfen, Schuh- und Absatzerhöhungen ausgestattet werden. Diese werden nach funktionellen und gesundheitlichen Gesichtspunkten individuell integriert und helfen, vorhandene Beschwerden zu beseitigen oder vorzubeugen. Damit die Schuhe weiterhin der Norm EN ISO 20345 entsprechen, müssen die orthopädischen Elemente baumustergeprüft sein.

Unsere Modelle aus der ERGO-MED® Serie sind für Sie auch im **ATLAS® Mehrweiten-System** erhältlich. Mit diesem Konzept findet jeder Träger seinen passformgerechten Sicherheitsschuh. **Wir beraten Sie gerne.**



### ERGO-MED 1600 S1 | ESD

EN ISO 20345 S1 SRC  
Art. 31600

### ERGO-MED 1605 XP® S1P | ESD

EN ISO 20345 S1P SRC  
XP® metallfreie Durchtrittshemmung  
Art. 53700

:geeignet auch für die Einlagenversorgung und zur Herstellung orthopädischer Zurichtungen (Sohlen- und Absatzerhöhungen) gemäß DGUV 112-191

:Mesh-Obermaterial

:W10 / W12

:W13 / W14

:36 - 50



### ERGO-MED 360 S1 | ESD

EN ISO 20345 S1 SRC  
Art. 87700

:geeignet auch für die Einlagenversorgung und zur Herstellung orthopädischer Zurichtungen (Sohlen- und Absatzerhöhungen) gemäß DGUV 112-191

:Sportline Obermaterial

:W10 / W12

:W13 / W14

:36 - 50



### ERGO-MED 600 S2 | ESD

EN ISO 20345 S2 SRC  
Art. 86700

### ERGO-MED 645 XP® S3 | ESD

EN ISO 20345 S3 SRC  
XP® metallfreie Durchtrittshemmung  
Art. 90700

:geeignet auch für die Einlagenversorgung und zur Herstellung orthopädischer Zurichtungen (Sohlen- und Absatzerhöhungen) gemäß DGUV 112-191

:SOFT-Nubukleder

:W10 / W12

:W13 / W14

:36 - 50



### ERGO-MED 80 S2 | ESD

EN ISO 20345 S2 SRC  
Art. 87100

### ERGO-MED 805 XP® S3 | ESD

EN ISO 20345 S3 SRC  
XP® metallfreie Durchtrittshemmung  
Art. 87300

:geeignet auch für die Einlagenversorgung und zur Herstellung orthopädischer Zurichtungen (Sohlen- und Absatzerhöhungen) gemäß DGUV 112-191

:SOFT-Nubukleder

:W10 / W12

:W13 / W14

:36 - 49





# ERGO-MED®

## Sicherheitsschuhe im Mehrweiten-System

geeignet für orthopädische Einlagenversorgung und Schuhzurichtungen  
gemäß DGUV Regel 112-191



### MEHRWEITEN - SYSTEM

AUCH LIEFERBAR ALS INDIVIDUALLÖSUNG

<b>W10</b>	Standardweite, breit
<b>W12</b>	extrabreit
<b>W13</b>	spezial
<b>W14</b>	spezial



### ERGO-MED 2000 S1 | ESD

EN ISO 20345 S1 SRC  
Art. 86400

:geeignet auch für die Einlagenversorgung und zur Herstellung orthopädischer Zurichtungen (Sohlen- und Absatzerhöhungen) gemäß DGUV 112-191

:Sportline-Obermaterial

:W10 / W12  
:**W13 / W14**  
:36 - 50



### ERGO-MED 1300 S1 | ESD

EN ISO 20345 S1 SRC  
Art. 31200

### ERGO-MED 1305 XP® S1P | ESD

EN ISO 20345 S1P SRC  
XP® metallfreie Durchtrittshemmung  
Art. 52900

:geeignet auch für die Einlagenversorgung und zur Herstellung orthopädischer Zurichtungen (Sohlen- und Absatzerhöhungen) gemäß DGUV 112-191

:Mesh-Obermaterial

:W10 / W12  
:**W13 / W14**  
:36 - 50



### ERGO-MED 460 S2 | ESD

EN ISO 20345 S2 SRC  
Art. 87200

### ERGO-MED 465 XP® S3 | ESD

EN ISO 20345 S3 SRC  
XP® metallfreie Durchtrittshemmung  
Art. 86900

:geeignet auch für die Einlagenversorgung und zur Herstellung orthopädischer Zurichtungen (Sohlen- und Absatzerhöhungen) gemäß DGUV 112-191

:Waterproof-Glattleder

:W10 / W12  
:**W13 / W14**  
:36 - 50





# ERGO-MED®

## Sicherheitsschuhe im Mehrweiten-System

geeignet für orthopädische Einlagenversorgung und Schuhzurichtungen gemäß DGUV Regel 112-191



### MEHRWEITEN - SYSTEM

AUCH LIEFERBAR ALS INDIVIDUALLÖSUNG

W10	Standardweite, breit
W12	extrabreit
W13	spezial
W14	spezial



### ERGO-MED 846 XP® Thermo S3 | ESD

EN ISO 20345 S3 SRC  
XP® metallfreie Durchtrittshemmung  
Art. 52100

:geeignet auch für die Einlagenversorgung und zur Herstellung orthopädischer Zurichtungen (Sohlen- und Absatzerhöhungen) gemäß DGUV 112-191

:Thermo Webpelz

:W10 / W12  
:W13 / W14  
:36 - 50



### ERGO-MED 735 XP® S3 | ESD

EN ISO 20345 S3 SRC  
XP® metallfreie Durchtrittshemmung  
Art. 86500

:geeignet auch für die Einlagenversorgung und zur Herstellung orthopädischer Zurichtungen (Sohlen- und Absatzerhöhungen) gemäß DGUV 112-191

:SOFT-Nubukleder

:W10 / W12  
:W13 / W14  
:36 - 50



### GTX 565 XP® S3 CI

EN ISO 20345 S3 SRC  
XP® metallfreie Durchtrittshemmung  
Art. 36800

:geeignet auch für die Einlagenversorgung und zur Herstellung orthopädischer Zurichtungen (Sohlen- und Absatzerhöhungen) gemäß DGUV 112-191

:GORE-TEX® Funktionsfutter

:W10 / W12  
:W13 / W14  
:36 - 49



### ERGO-MED 737 XP® S3 | ESD

EN ISO 20345 S3 SRC  
XP® metallfreie Durchtrittshemmung  
Art. 15300

:geeignet auch für die Einlagenversorgung und zur Herstellung orthopädischer Zurichtungen (Sohlen- und Absatzerhöhungen) gemäß DGUV 112-191

:Waterproof-Glattleder

:W10 / W12  
:W13 / W14  
:36 - 49



### ERGO-MED 500 S3 | ESD

EN ISO 20345 S3 SRC  
metallische Durchtrittshemmung  
Art. 95600

:geeignet auch für die Einlagenversorgung und zur Herstellung orthopädischer Zurichtungen (Sohlen- und Absatzerhöhungen) gemäß DGUV 112-191

:Waterproof-Glattleder

:W10 / W12  
:W13 / W14  
:36 - 49







## ORTHOPÄDISCHE EINLAGENVERSORGUNG


gemäß DGUV Regel 112-191



Die DGUV Regel 112-191 schreibt vor, dass orthopädische Einlagen nur in Verbindung mit einer gültigen Baumusterprüfung in Sicherheitsschuhe eingelegt werden dürfen, damit diese weiterhin der Norm EN ISO 20345 entsprechen. ATLAS® bietet Ihnen für die orthopädische Einlagenversorgung praxisorientierte Lösungen. Die Anpassung der Einlagen wird durch den örtlichen Orthopädienschuhmacher oder Ihr Sanitätshaus vorgenommen.

Für den österreichischen Markt regelt die **ÖN-Z1259-2017**, Variante A und B die Einlagenversorgung.

## CHECK-LISTE FÜR DIE EINLAGENVERSORGUNG

- ✓ Wählen Sie aus dem ATLAS® Sortiment ein Schuhmodell aus, welches mit dem Einlagen-Symbol gekennzeichnet ist. 
- ✓ Anschließend reichen Sie Ihrem Orthopädienschuhmacher oder Ihrem Sanitätshaus Ihrer Wahl den von Ihnen ausgewählten ATLAS Sicherheitsschuh und das von Ihrem Orthopäden ausgestellte Rezept ein.
- ✓ Diese fertigen dann, unter Berücksichtigung der im Schuhkarton beiliegenden Fertigungsanweisung (Gebrauchsanweisung), Ihre individuelle, passgenaue Einlage an. Die im Schuh befindliche ATLAS® Klima Komfort® Einlegesohle bildet hierbei die Basis für die Anpassung.
- ✓ Alternativ stehen Ihnen für die individuelle Einlagenversorgung die Ergo-Med Einlagen von ATLAS®, sowie Produkte unserer Partner Hartmann und Bauerfeind zur Verfügung.

Die Abrechnung der Einlagen erfolgt über den Orthopädienschuhmacher.

## ORTHOPÄDISCHE ANPASSUNGSMÖGLICHKEITEN

DURCH IHREN ZERTIFIZIERTEN ORTHOPÄDIENSCHUHMACHER ODER IHR ZERTIFIZIERTES SANITÄTSHAUS

+ Verkürzungsausgleich  
bis 13 mm

+ Innen- und  
Außenranderhöhung

+ Tieflegung und/oder  
Polsterung

## INFO

**Bitte beachten Sie bei der Einlagenversorgung die jeweilige Fertigungsanweisung.**

Die Fertigungsanweisung kann auch über unsere Homepage [www.atlasschuhe.de/orthopaedie](http://www.atlasschuhe.de/orthopaedie) heruntergeladen werden.





# UNSERE PARTNER



## ErgoPad® work:h

- :geeignet für ATLAS® Sicherheitsschuhe nach EN ISO 20345 (eine detaillierte Übersicht der zertifizierten Modelle finden Sie auf [www.bauerfeind.de/schuhfinder](http://www.bauerfeind.de/schuhfinder))
- :Verkürzungsausgleich bis 10 mm
- :Innen- und Außenranderhöhung möglich
- :weiche Deckschicht aus ESD-leitfähigem Schaum
- :unterstützt die natürliche Fußwölbung
- :Aussparung im Fersenbereich für eine zusätzliche Dämpfung
- :sohlenseitige Fächerung zur Entlastung des entzündeten Sehnenverlaufs
- :thermisch verformbar, individuell anpassbar
- :antistatisch und für ESD geeignet
- :entspricht den Anforderungen nach DGUV Regel 112-191
- :ÖN-Z1259-2017, Var. A und B konform
- :35 - 48



## ErgoPad® work:x

- :geeignet für ATLAS® Sicherheitsschuhe nach EN ISO 20345 (eine detaillierte Übersicht der zertifizierten Modelle finden Sie auf [www.bauerfeind.de/schuhfinder](http://www.bauerfeind.de/schuhfinder))
- :Verkürzungsausgleich bis 10 mm
- :Innen- und Außenranderhöhung möglich
- :weiche Deckschicht aus ESD-leitfähigem Schaum
- :unterstützt die natürliche Fußwölbung
- :thermisch verformbar, individuell anpassbar
- :Unterstützung des natürlichen Abrollvorgangs durch den patentierten Kunststoffkern
- :antistatisch und für ESD geeignet
- :entspricht den Anforderungen nach DGUV Regel 112-191
- :ÖN-Z1259-2017, Var. A und B konform
- :35 - 48



# ORTHOPÄDISCHE EINLAGENVERSORGUNG

GEPRÜFTE EINLAGEN FÜR IHRE ATLAS® SICHERHEITSSCHUHE

## PRODUKTINFORMATION

- :zertifiziert für alle ATLAS® Sicherheitsschuhe nach EN ISO 20345
- :atmungsaktives und hautfreundliches Obermaterial
- :Entlastung von Schmerz- und Druckpunkten
- :hervorragende Dämpfung
- :aktive Bewegungsunterstützung
- :antistatisch und für ESD geeignet
- :36 - 49



**ERGO-MED® GREEN**  
LOW: Platt-/Senkfuß

für die angenehme Weichbettung der Füße

:36 - 49 | Art. 99100



**ERGO-MED® BLUE**  
MEDIUM: Normalfuß

für eine leicht verstärkte Fußunterstützung

:36 - 49 | Art. 99000



**ERGO-MED® RED**  
HIGH: Hohlfuß

für eine ausgeprägte Fußunterstützung

:36 - 49 | Art. 99200

Weitere Informationen zu den Ergo-Med® Einlegesohlen erhalten Sie auf Seite 14 und 15.

## Matthias Hartmann Orthopädie + Sport GmbH

- :geeignet für ATLAS® Sicherheitsschuhe nach EN ISO 20345 (eine detaillierte Übersicht der zertifizierten Modelle finden Sie auf [www.hartmann-os.com](http://www.hartmann-os.com))
- :Verkürzungsausgleich bis 10 mm
- :Innen- und Außenranderhöhung, Fersensporn- und Plantarsehnenversorgung
- :ESD-fähig
- :Entlastung von Schmerz- und Druckpunkten
- :DGUV 112-191 zertifiziert
- :ÖN-Z1259-2017, Var. A und B konform
- :35 - 50



Diese Einlagen können Sie bei Ihrem Orthopädeschuhmacher oder Sanitätshaus erhalten und individuell auf Ihre Füße abstimmen. Weitere Informationen erhalten Sie unter [www.atlasschuhe.de](http://www.atlasschuhe.de)



# EINLEGESOHLN

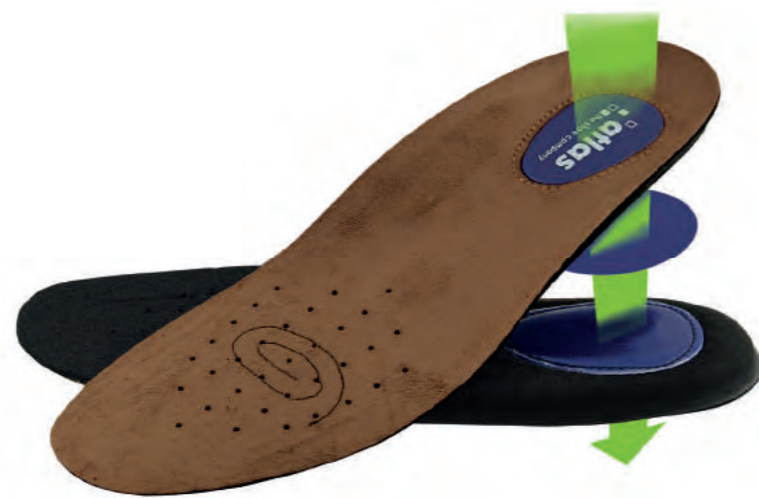
DIE RICHTIGE SOHLE FÜR DEINEN FUßKOMFORT

## GEL AKTIV EINLEGESOHLE | ESD

### EINLEGESOHLE MIT OPTIMALER DÄMPFUNG DURCH GEL-KISSEN IM FERSENBEREICH

- :Wirbelsäule, Bänder und Gelenke werden entlastet
- :zur angenehmen Weichbettung der Füße
- und zur natürlichen Entlastung des Rückens
- :atmungsaktives, weiches und hautfreundliches Mikrofaservlies-Obermaterial
- :angenehmes Fußklima durch Perforierung im Vorderfußbereich
- :gute Feuchtigkeitsaufnahme

:36 - 49 | Art. 92600



## THERMO EINLEGESOHLE | ESD

### WÄRMEISOLIERENDE EINLEGESOHLE SPEZIELL FÜR DIE ATLAS® WINTERMODELLE

- :auswechselbare Einlegesohle mit **wärmeisolierendem Filzmaterial** für einen verbesserten Tragekomfort
- :zur angenehmen Weichbettung der Füße
- und zur natürlichen Entlastung des Rückens
- :atmungsaktives und hautfreundliches Obermaterial
- :gute Feuchtigkeitsaufnahme

:39 - 49 | Art. 98600



## KLIMA KOMFORT® EINLEGESOHLE | ESD 2.0

### WEICHBETTENDE EINLEGESOHLE FÜR EINEN VERBESSERTEN TRAGEKOMFORT

- :auswechselbare Einlegesohle für einen verbesserten Tragekomfort
- :zur angenehmen **Weichbettung der Füße** und zur natürlichen Entlastung des Rückens
- :atmungsaktives und hautfreundliches Obermaterial
- :gute Feuchtigkeitsaufnahme

:36 - 49 | Art. 92000



Die Klima Komfort® Einlegesohlen können zur orthopädischen Einlagenversorgung verwendet werden.

## FRESH KOMFORT EINLEGESOHLE | ESD

### EINLEGESOHLE SORGT FÜR EIN ANGENEHMES FUßKLIMA

- :auswechselbare **antibakterielle** Einlegesohle für einen verbesserten Tragekomfort
- :zur angenehmen Weichbettung der Füße
- und zur natürlichen Entlastung des Rückens;
- mit weicher Fersendämpfung
- :atmungsaktives und hautfreundliches Velourleder-Obermaterial
- :angenehmes Fußklima durch Perforierung im Vorderfußbereich
- :gute Feuchtigkeitsaufnahme

:36 - 48 | Art. 98700





# SCHUH-ZUBEHÖR

BESTENS AUSGESTATTET

## SCHNÜRSENKEL

Qualitätsschnürsenkel in verschiedenen Farben und Längen:

FARBE	LÄNGE	ART.
Halbschuh Blau	105 cm	37070
Halbschuh Grün	105 cm	37071
Halbschuh Schwarz	105 cm	37076
Halbschuh Weiß	105 cm	37074
FLASH Halbschuh Blau	115 cm	37080
FLASH Halbschuh Grün	115 cm	37081
FLASH Halbschuh Schwarz	115 cm	37086
FLASH Halbschuh Grau	115 cm	37077

FARBE	LÄNGE	ART.
Stiefel Blau	140 cm	37091
Stiefel Schwarz	140 cm	37096
Winterstiefel Schwarz / Blau	145 cm	37073
Baustiefel Schwarz / Blau	115 cm	37078
Citystyle Schwarz	80 cm	37075
Flammfest	115 cm	37002
Stiefel Flammfest	140 cm	37003



### KLIMASOCKE ThermoCool™

Klimasocke ThermoCool™ mit der Faser LYCRA®, **duale Funktionalität, schnelles Trocknungsvermögen und leichte Hohlfasern für die Isolierung**, optimaler Feuchtigkeitstransport, ganzjährige Thermoregulierung  
Größe: 35 - 48 | Art. 95900

80% Polyester, 18% Polyamid, 2% Elastan  
ThermoCool™ und Lycra® sind Marken von INVISTA

### COOLMAX Funktionssocke

CoolMax-Fasern sorgen für angenehme trockene Füße durch optimalen Feuchtigkeitstransport, anatomisch geformte Frotteepolsterung an der Ferse, Sohle und Spitze  
Größe: 35 - 48 | Art. 92700

50% Polyester, 30% Polypropylen,  
10% Polyamid antibakteriell, 10% Polyamid

### WORKWEAR Funktionssocke

maximaler Komfort für Ihren Arbeitsalltag, die Hochleistungsfaser Coolmax garantiert einen optimalen Feuchtigkeitstransport, Verstärkungen an Ferse, Sohle und Spitze für perfekten Halt  
Größe: 35 - 48 | Art. 93000

60% Polyester, 20% Polypropylen,  
20% Polyamid antibakteriell



**atlas**<sup>®</sup>  
the shoe company

### MULTI-WATERSTOP IMPRÄGNIERSPRAY

:für alle ATLAS®-Materialien mit Tiefenschutzwirkung durch Nanotechnologie  
:imprägniert zuverlässig gegen Feuchtigkeit und Verschmutzung  
:125 ml  
:Art. 94310

### FRESH & ACTIVE SCHUH-DESINFEKTIONSSPRAY

:die ideale Innenschuhhygiene für alle ATLAS® Sicherheitsschuhe  
:für alle Materialien mit Langzeitwirkung  
:150 ml  
:Art. 94320

### WATERSTOP LEDERPFLEGE CREME SCHWARZ/FARBLOS

:für besonders beanspruchtes Schuhwerk  
:wasserabweisend  
:75 ml  
:Art. 94100 schwarz  
:Art. 94000 farblos

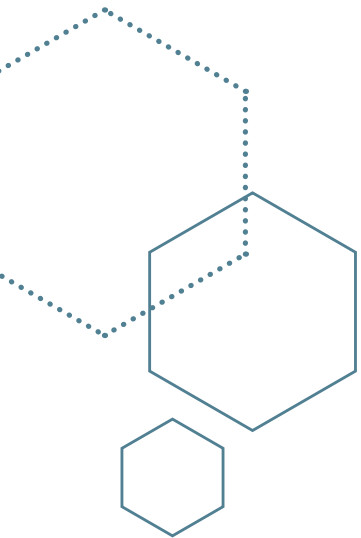






## SICHERHEITSSCHUHE 2022

[www.atlasschuhe.de](http://www.atlasschuhe.de)



88400 Biberach/Riß · Joh.-Seb.-Bach-Str. 6  
Tel. 0 73 51 / 1 20 69 · Fax 0 73 51 / 7 13 71  
[Info@Biber-Werkzeuge.de](mailto:Info@Biber-Werkzeuge.de)  
[www.Biber-Werkzeuge.de](http://www.Biber-Werkzeuge.de)

